

# PAD - Herrmann Debroux

20-11-2017

**ORG**<sup>2</sup>  
URBANISM

d'ici là  
paysages et territoires

SWECO



anteagroup

COMMON  
GROUND  
ruimte maken

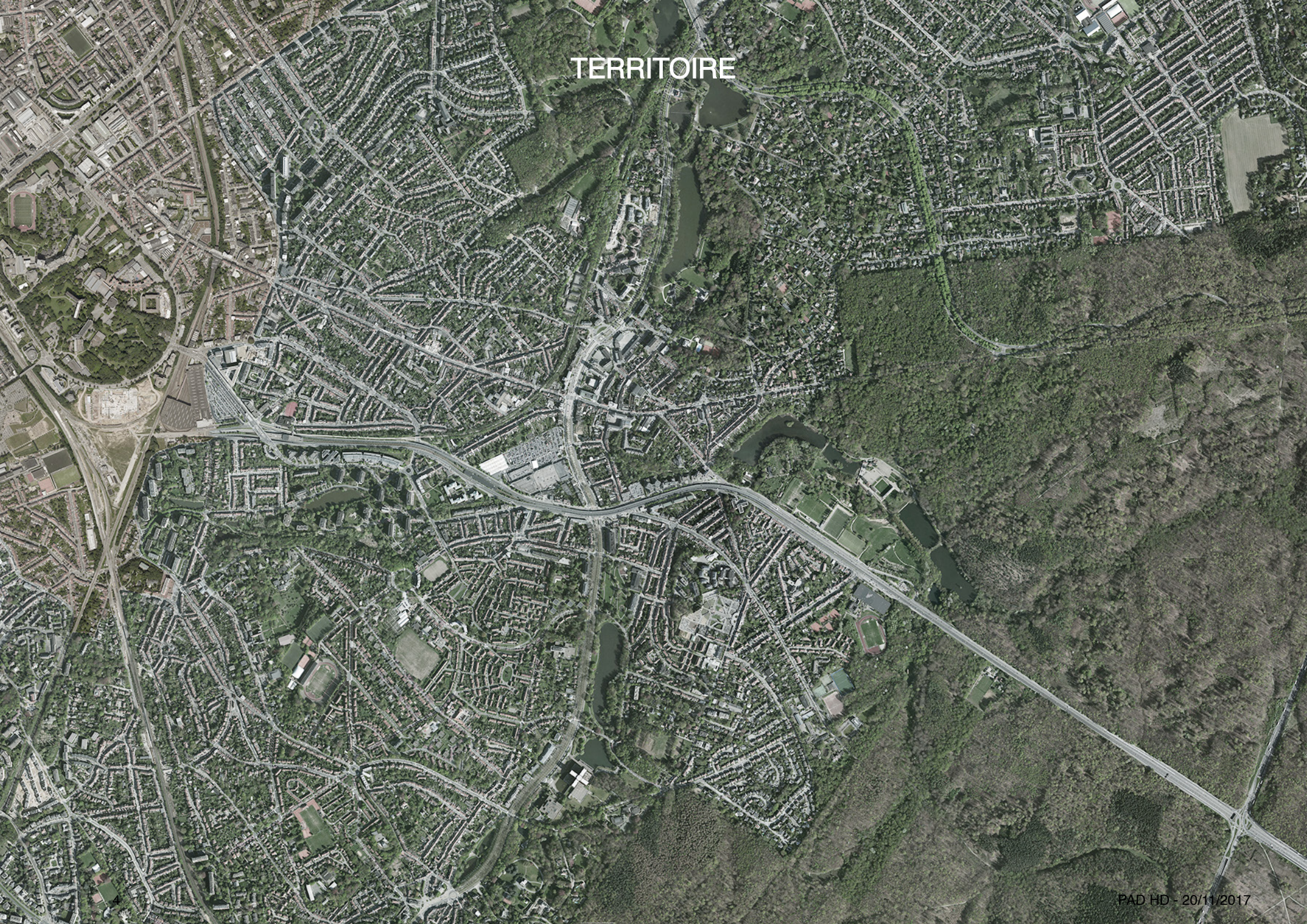
1 - Analyse

2 - Vision

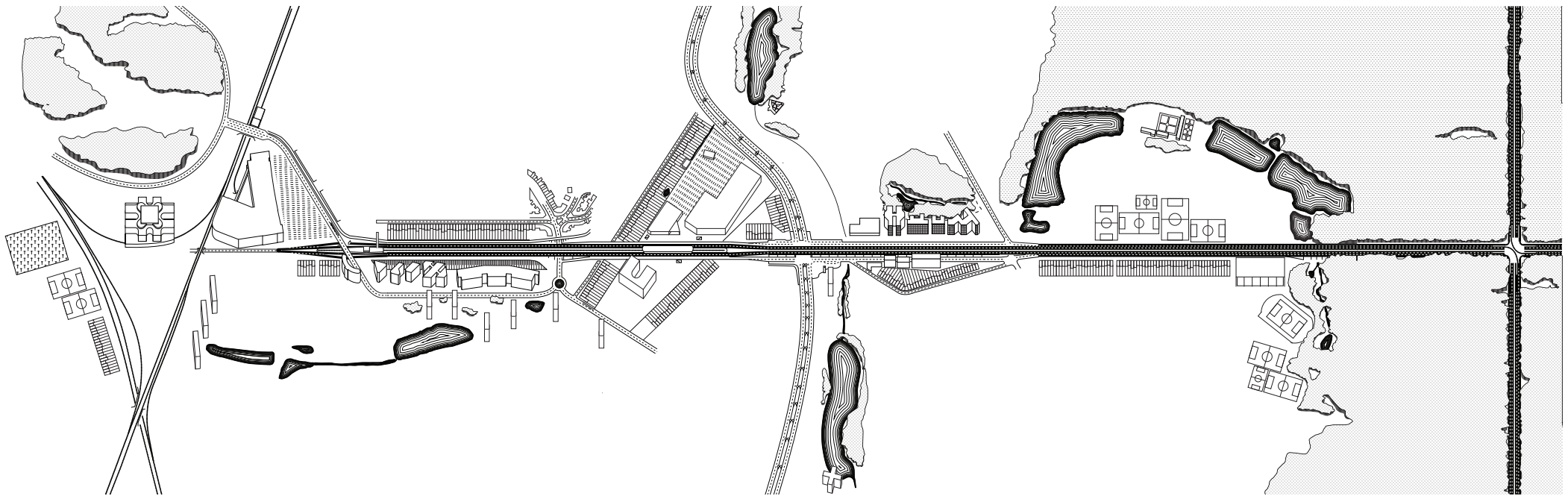
# Analyse

défis et opportunités

# TERRITOIRE



# CHAPELET DE SITUATIONS AUTONOMES



L'enclave

Le dépôt

Les bandes

L'îlot

Le croisement

Le viaduc

Le plateau

La forêt

# CHAPELET DE SITUATIONS AUTONOMES



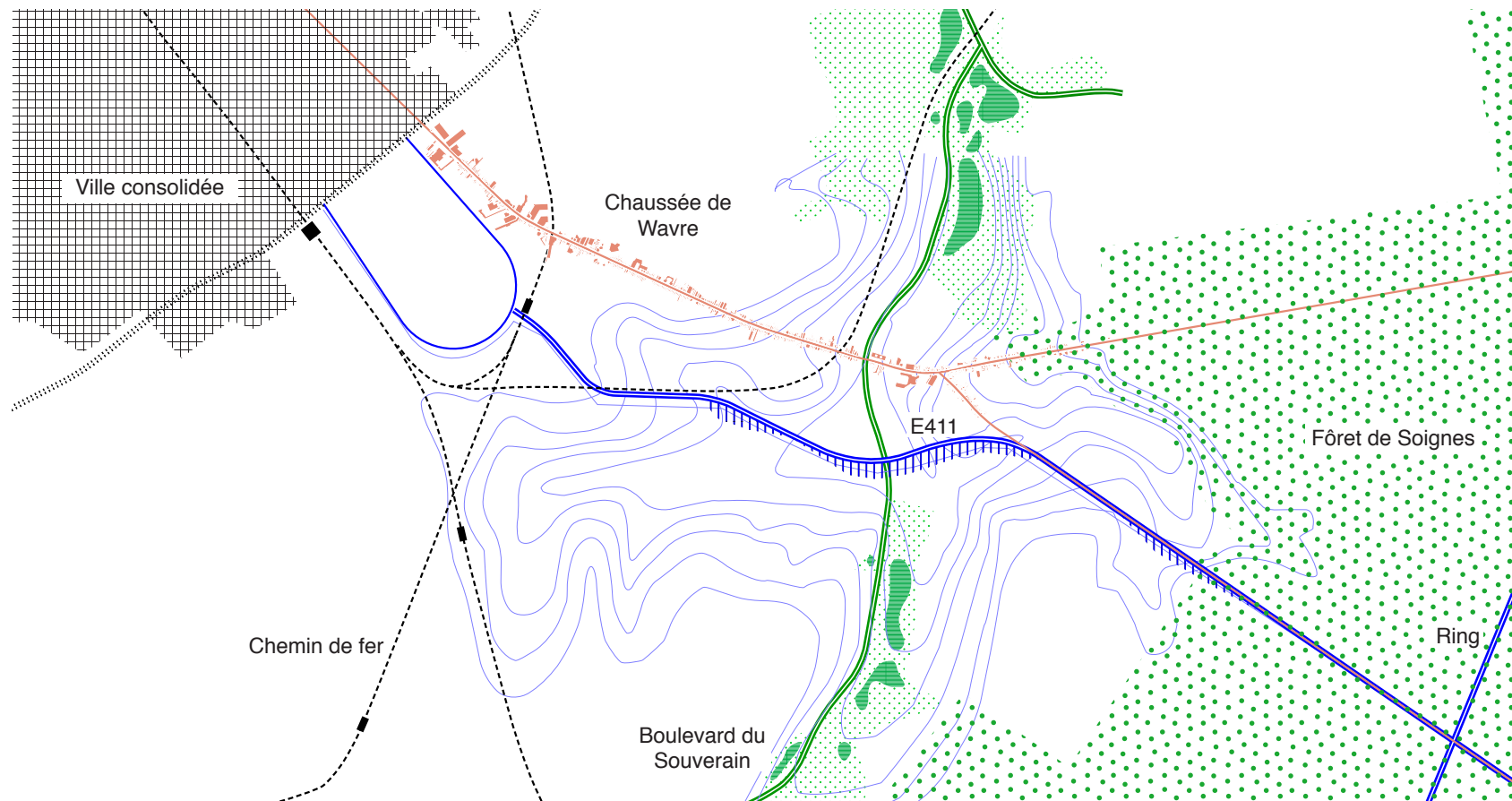
Le dépôt

Les bandes

Le viaduc

Le plateau

# PÉNÉTRANTE HYBRIDE ADOSSÉE AUX INFRASTRUCTURES PRÉ-EXISTANTES

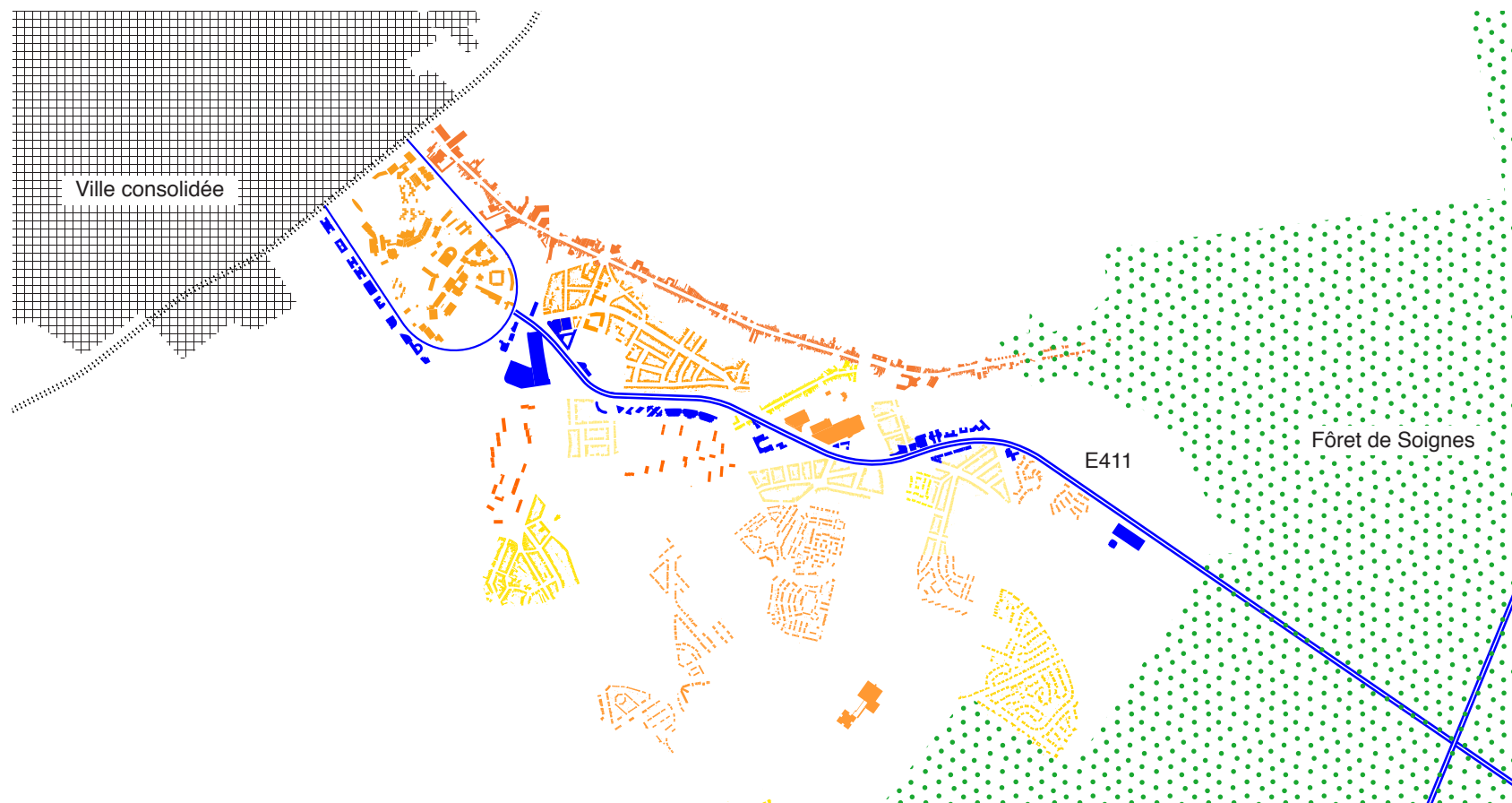


# PÉNÉTRANTE QUI TRANCHE DANS LA VILLE

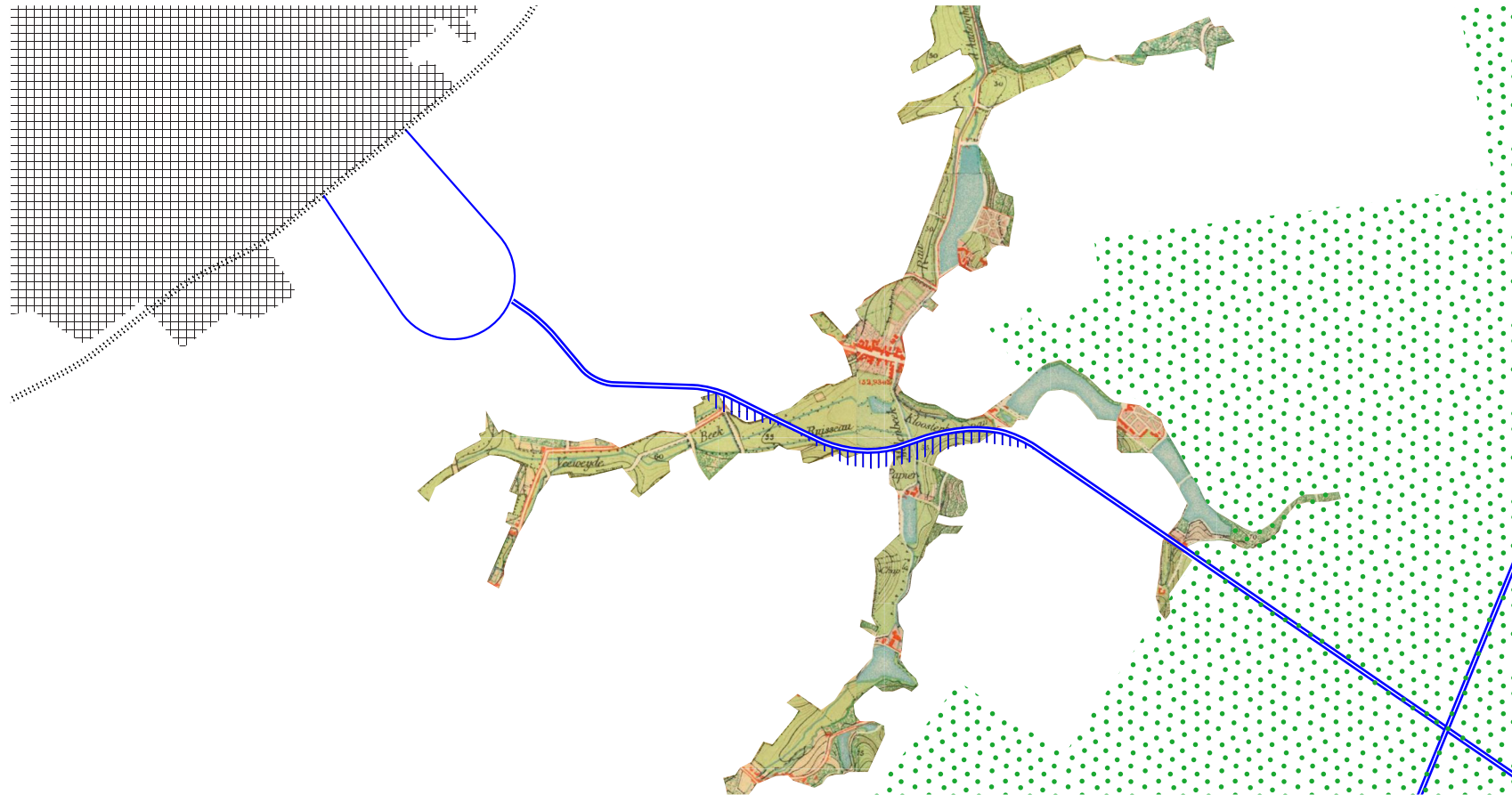




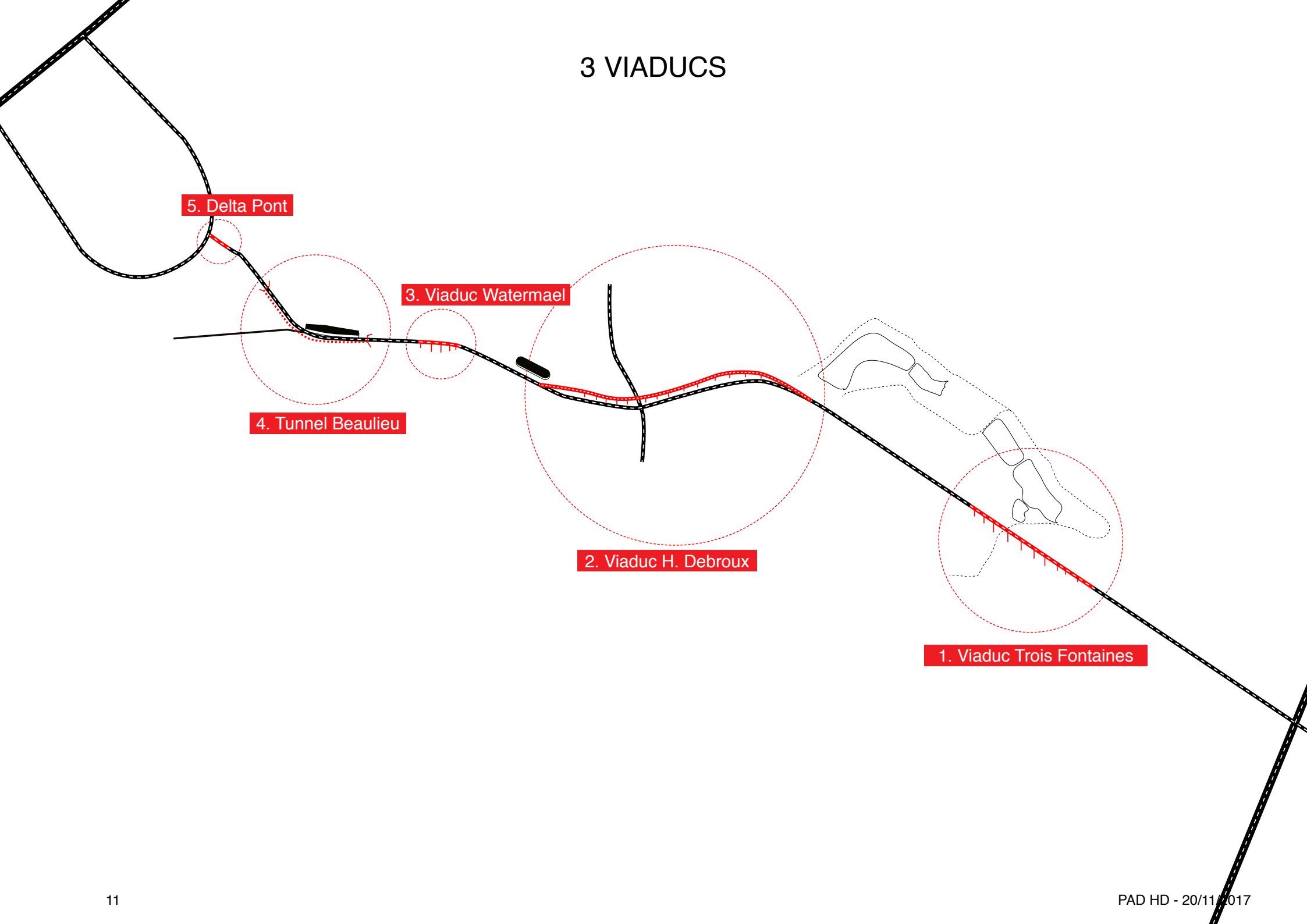
# INFRASTRUCTURE DANS LES INTERSTICES DE LA VILLE FRAGMENTÉE



# AU-DESSUS DES VALLÉES



# 3 VIADUCS



5. Delta Pont

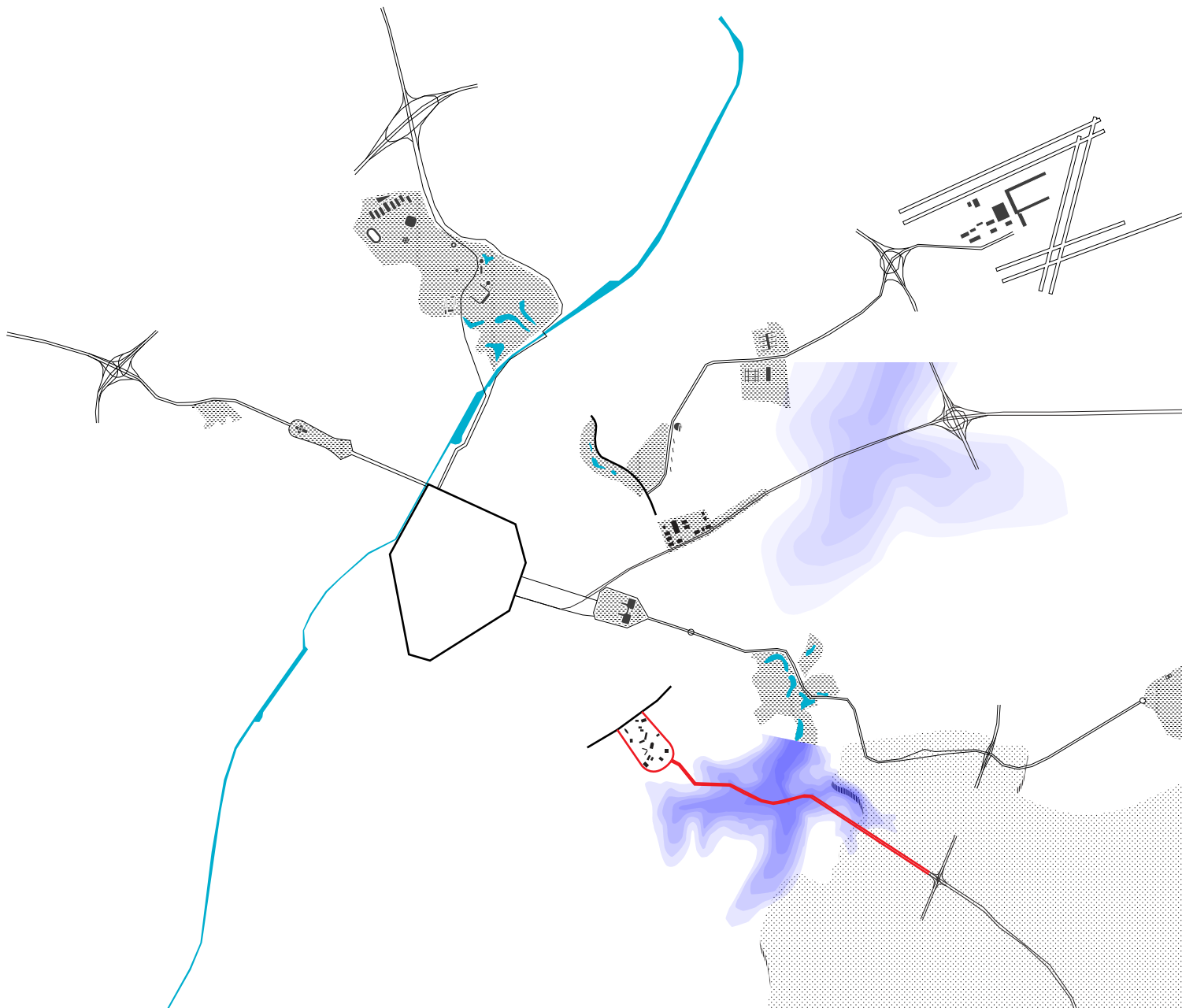
3. Viaduc Watermael

4. Tunnel Beaulieu

2. Viaduc H. Debroux

1. Viaduc Trois Fontaines

# DÉFI: UN TERRITOIRE D'ENTRÉE DE VILLE



# UNE PÉNÉTRANTE MAJEURE

## Flux en entrée de ville (8h-9h)

3.100 evp/h en amont du carrefour Herrmann-Debroux#Souverain (déterminant pour la capacité de l'axe)



Comptages directionnels 2011, 2015, 2016; comptages cordons 2012, comptages tunnel Delta 2014, comptages directionnels 2008 (chiffres en italiques)

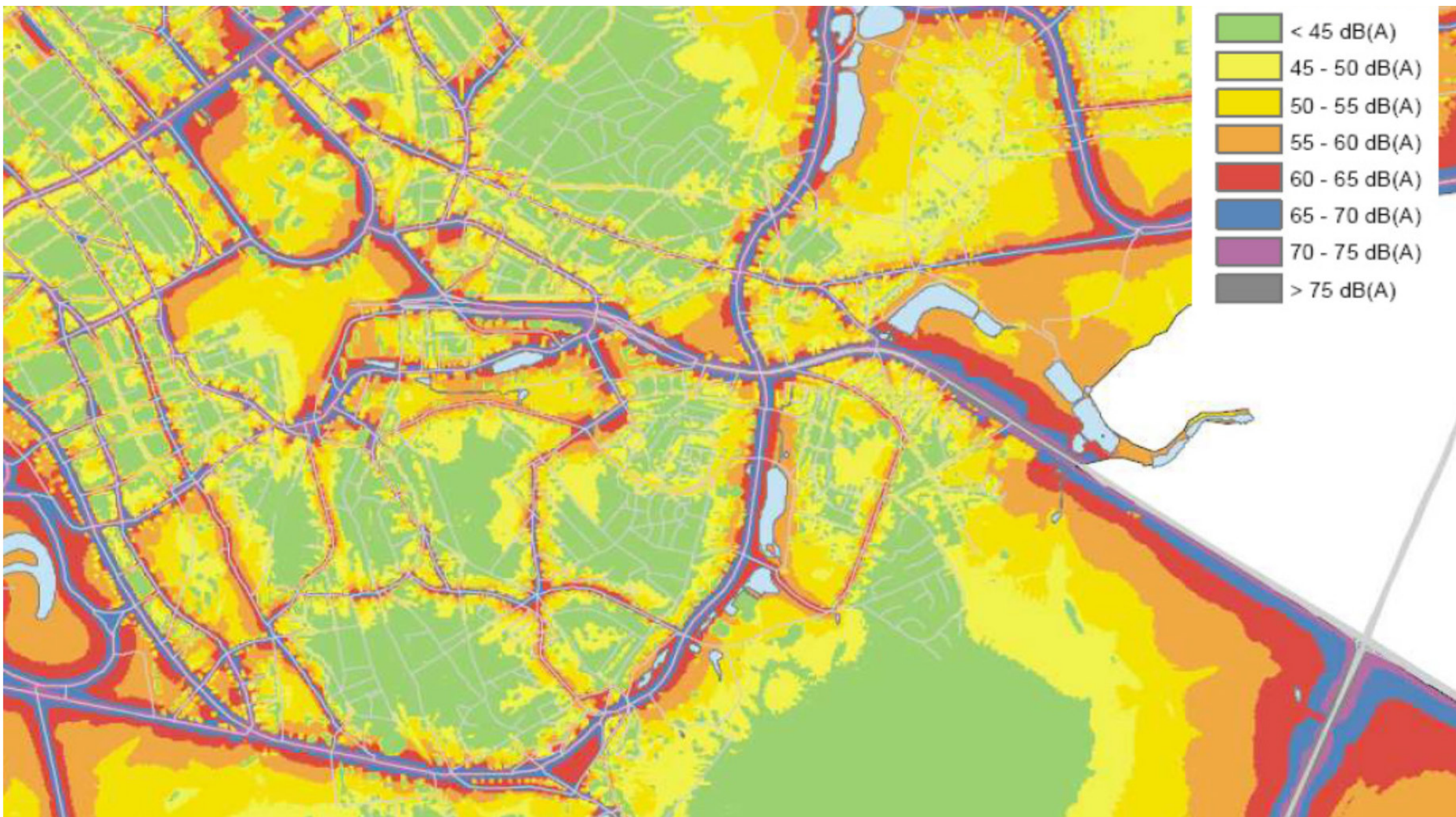
# SOURCES DE NUISANCES SONORES ET DE POLLUTION DE L'AIR



# DÉFI ET OPPORTUNITÉ: LA RÉDUCTION DU TRAFIC



# OPPORTUNITÉ: AMÉLIORER LA QUALITÉ DE L'AIR ET RÉDUIRE LES NUISANCES SONORES



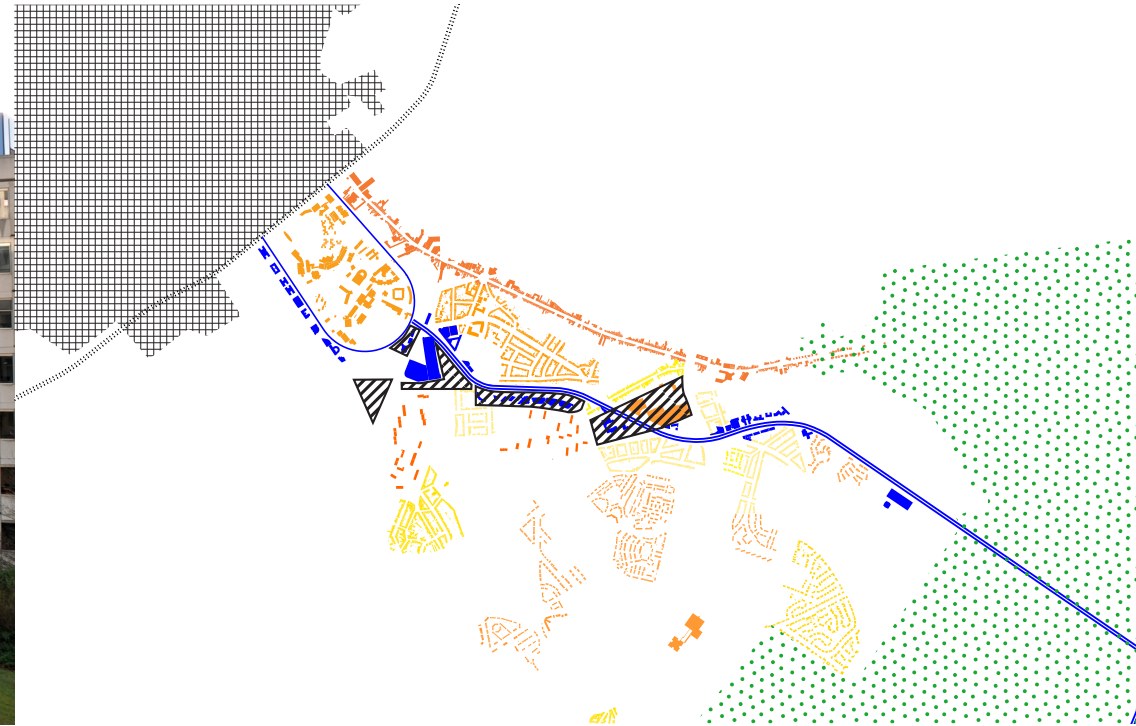




## ET SES QUALITÉS PAYSAGÈRES



# OPPORTUNITÉ: LES SITES EN ACCROCHES



# Vision

AMBITION:  
AMÉLIORER LE CADRE DE VIE  
*AMBITIE:*  
*LEEFKWALITEIT VERBETEREN*



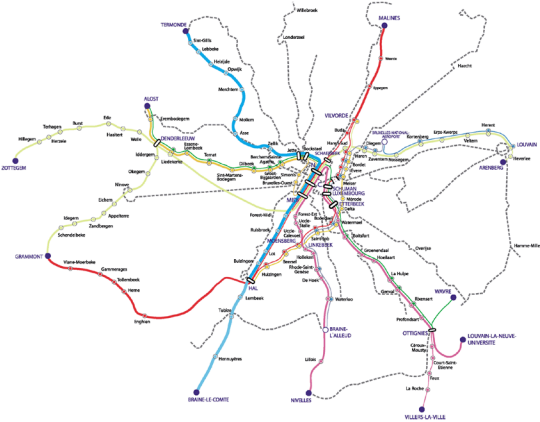
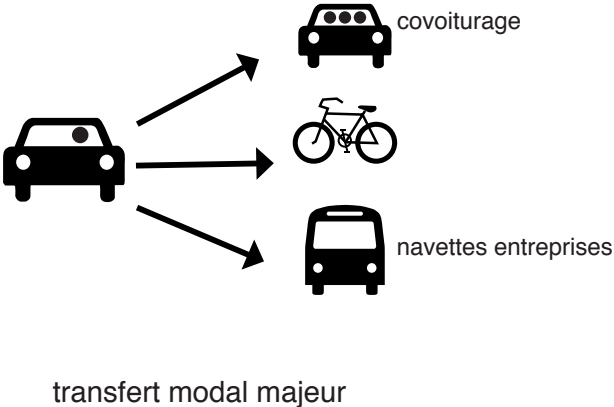
NÉCESSITE UNE STRATÉGIE AU NIVEAU DE LA MOBILITÉ  
*VEREIST EEN MOBILITEITSSTRATEGIE*



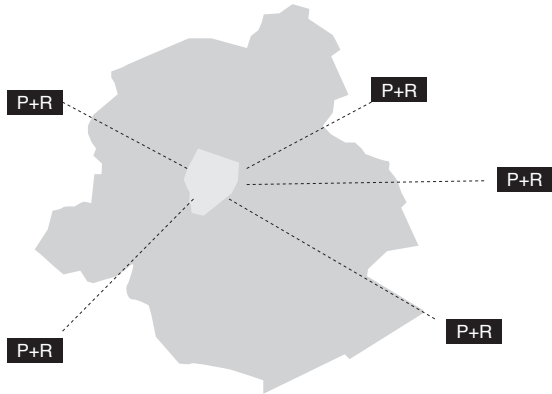
IMPLIQUE LE TRAITEMENT  
DE LA PROBLÉMATIQUE DU VIADUC

# MOBILITÉ

# STRATÉGIE MOBILITÉ À L'ÉCHELLE MÉTROPOLITAINE FAVORISER LE REPORT MODAL



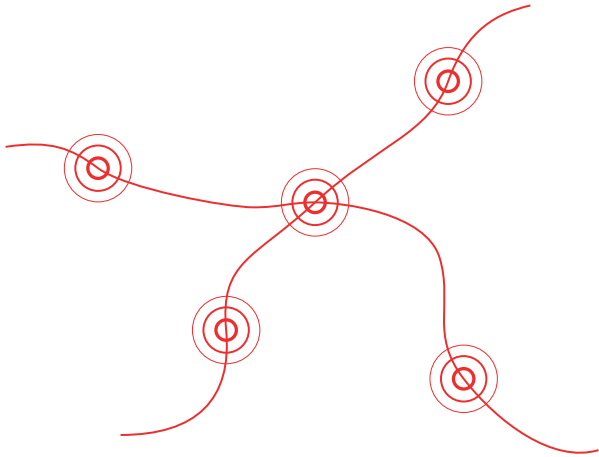
RER



augmentation offre P+R  
hors région bruxelloise



réseau cyclable  
de grande qualité

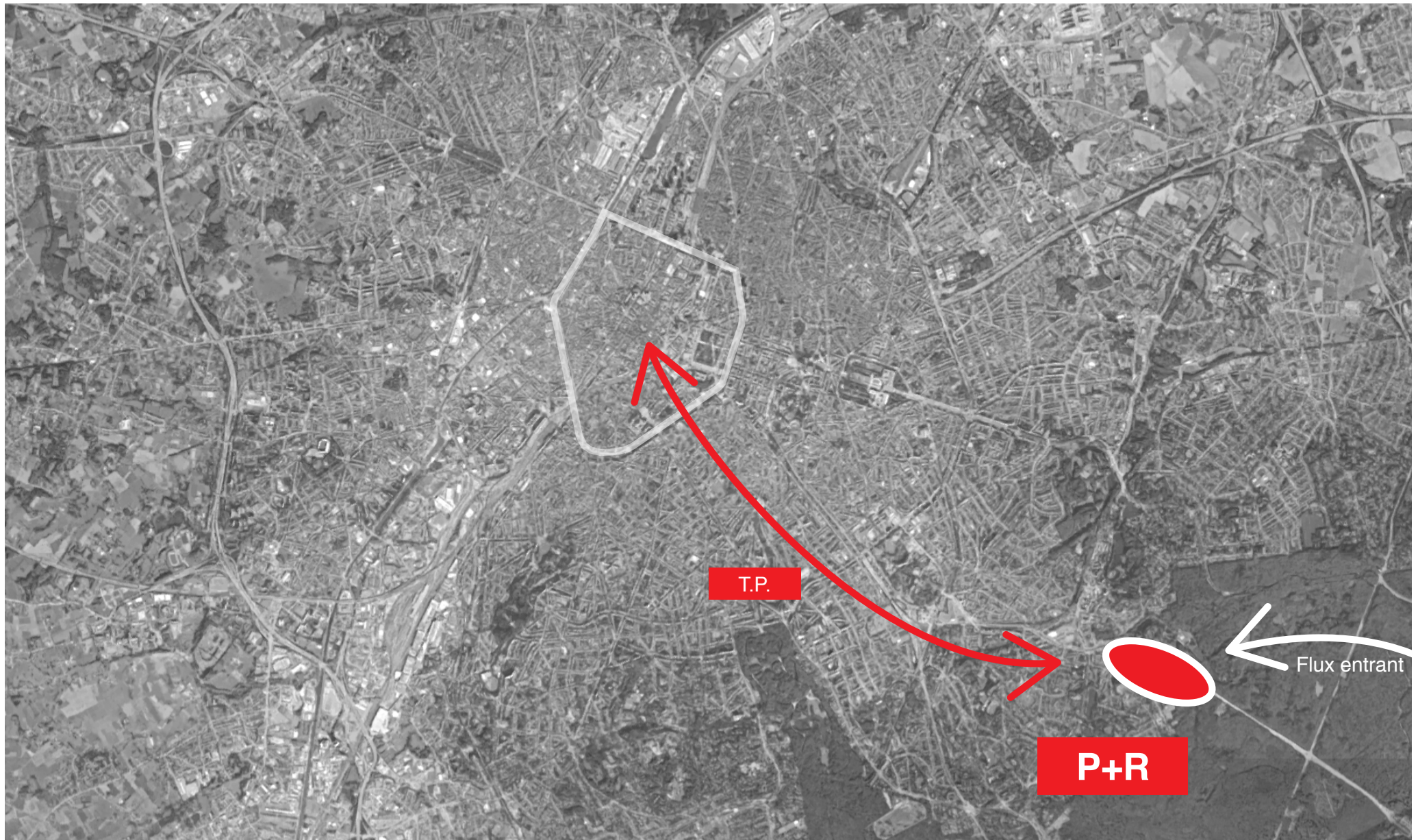


recentrement  
autour des noeuds  
de transport en commun



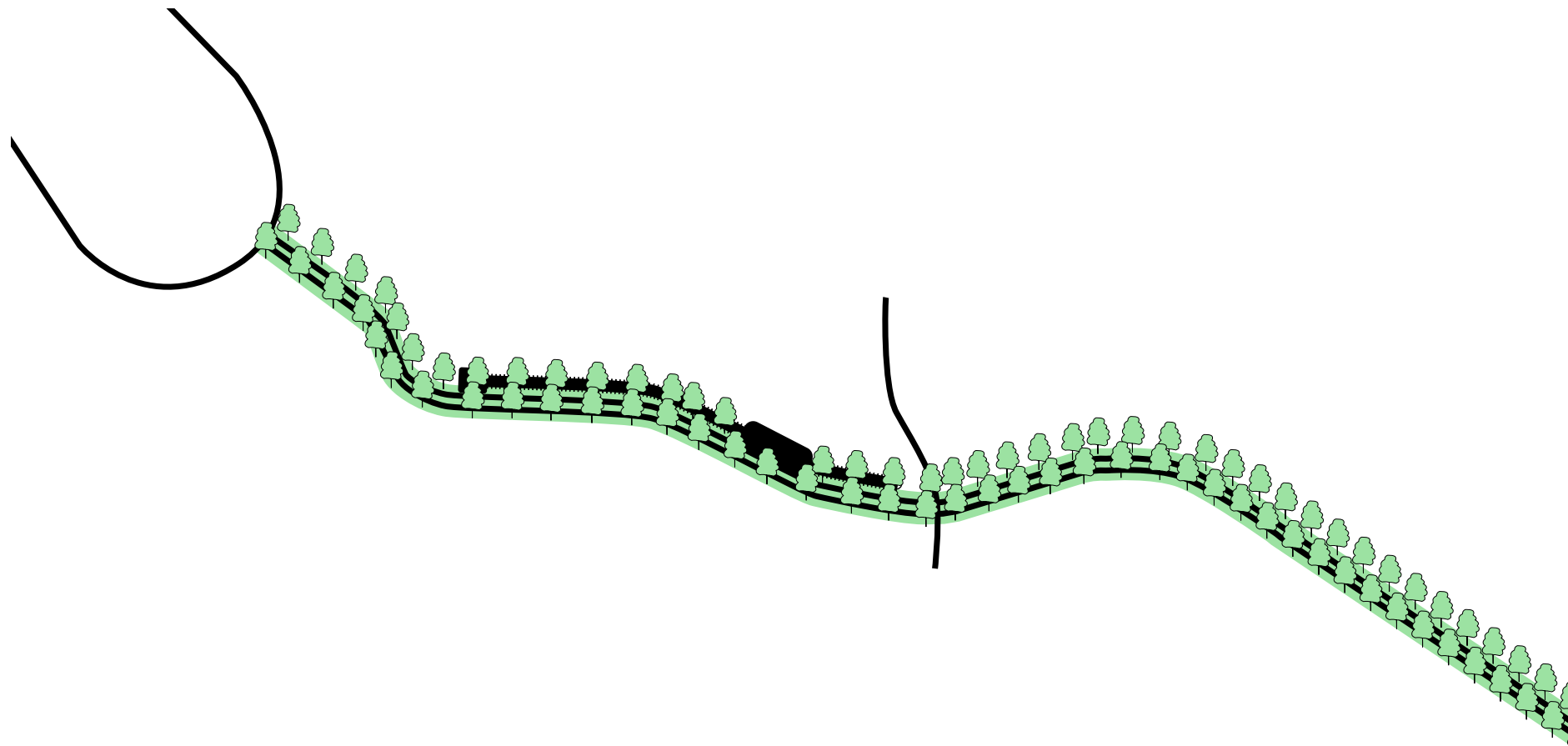
# STRATÉGIE MOBILITÉ À L'ÉCHELLE DU SITE FAVORISER LE REPORT MODAL:

## 1. P+R AVEC CONNEXION FORTE AUX TRANSPORTS PUBLICS



## STRATÉGIE MOBILITÉ À L'ÉCHELLE DU SITE

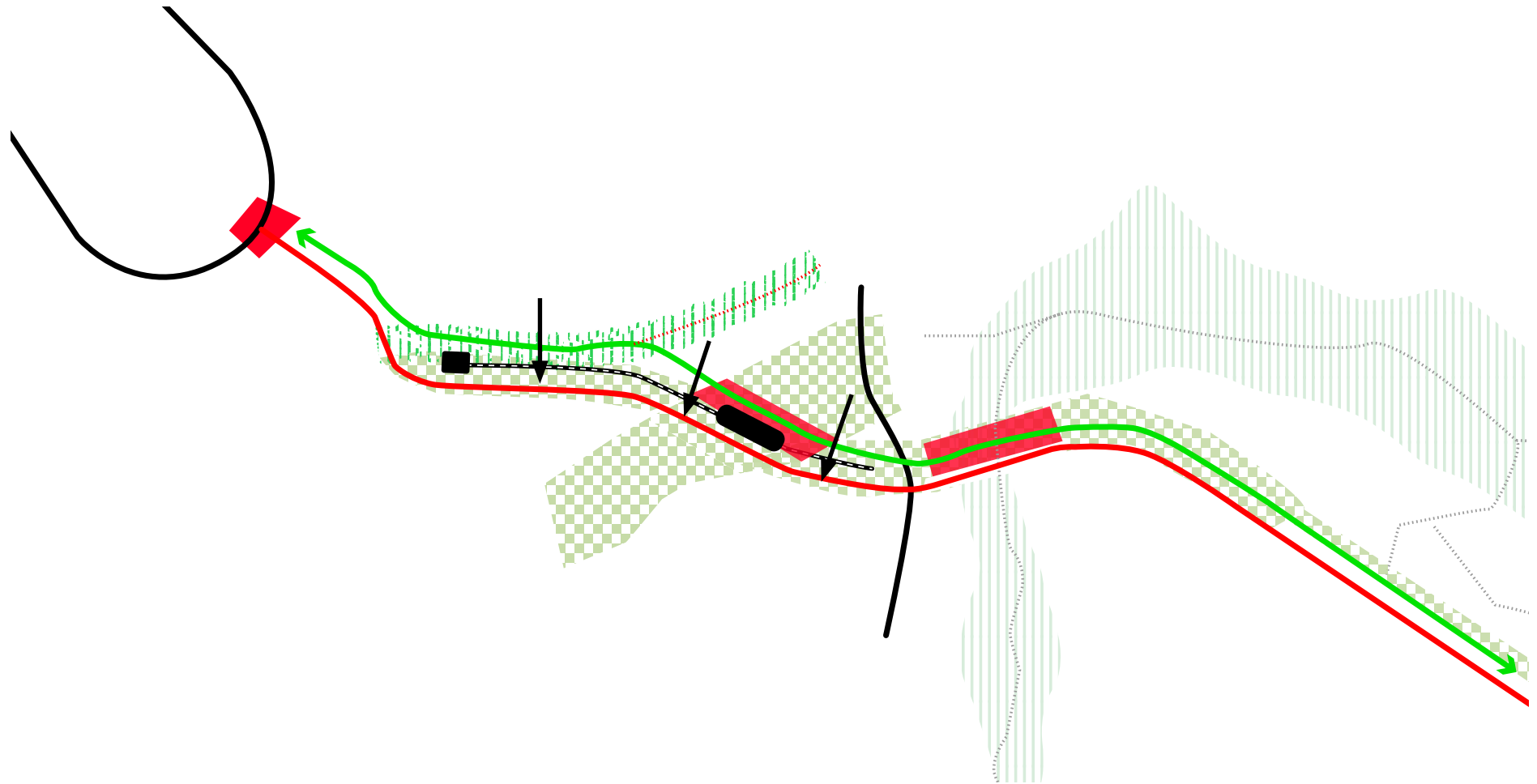
### 2. RÉDUIRE LE TRAFIC - RECALIBRER L'INFRASTRUCTURE



LIMITER LA CAPACITÉ  
UN BOULEVARD DE 2X2 BANDES

# STRATÉGIE MOBILITÉ À L'ÉCHELLE DU SITE

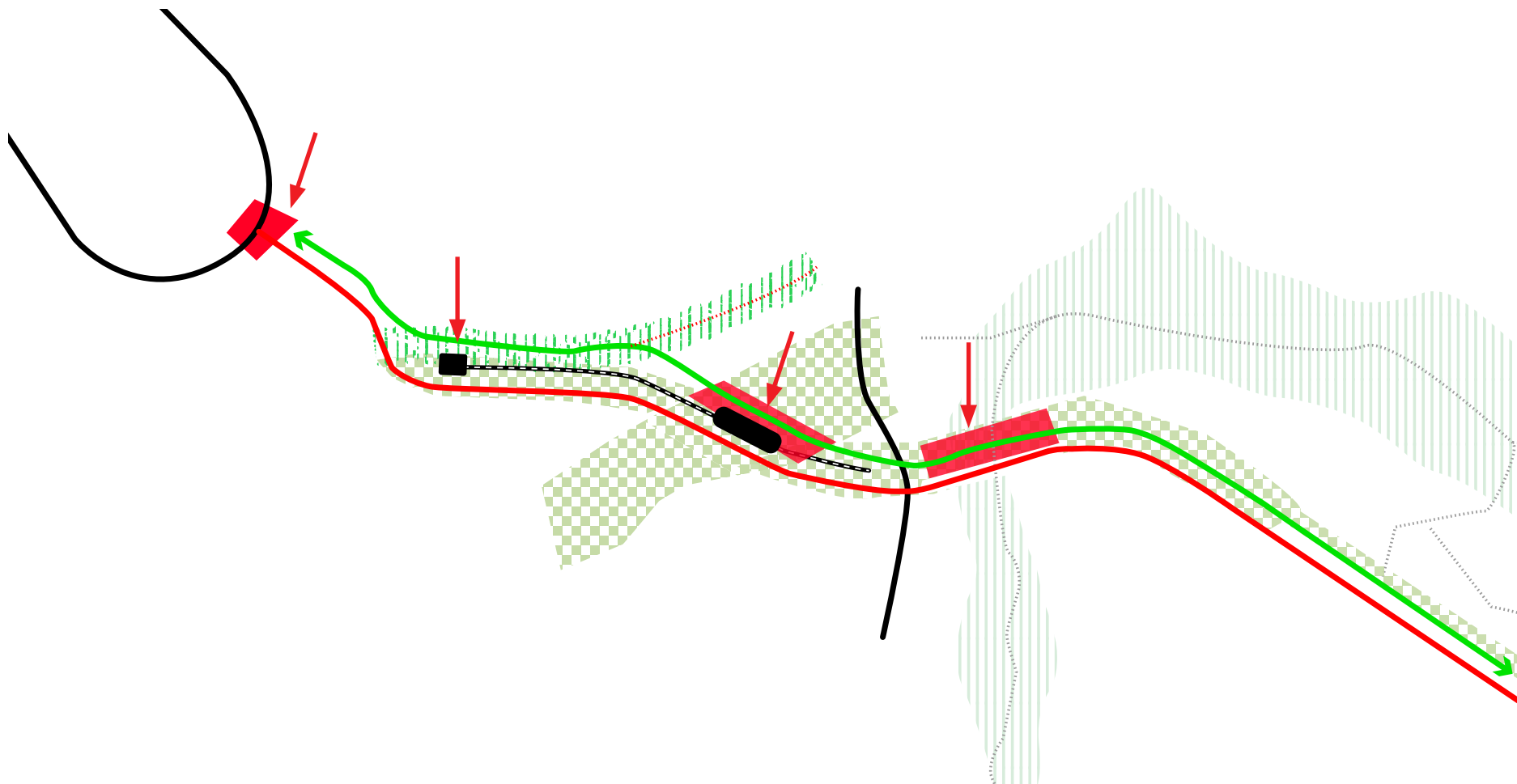
## 3. REQUALIFIER L'INSCRIPTION URBAINE DE L'INFRASTRUCTURE



CONCENTRER L'INFRASTRUCTURE AU SUD  
CRÉER UNE ÉPAISSEUR PUBLIQUE ET PAYSAGÈRE CONTINUE

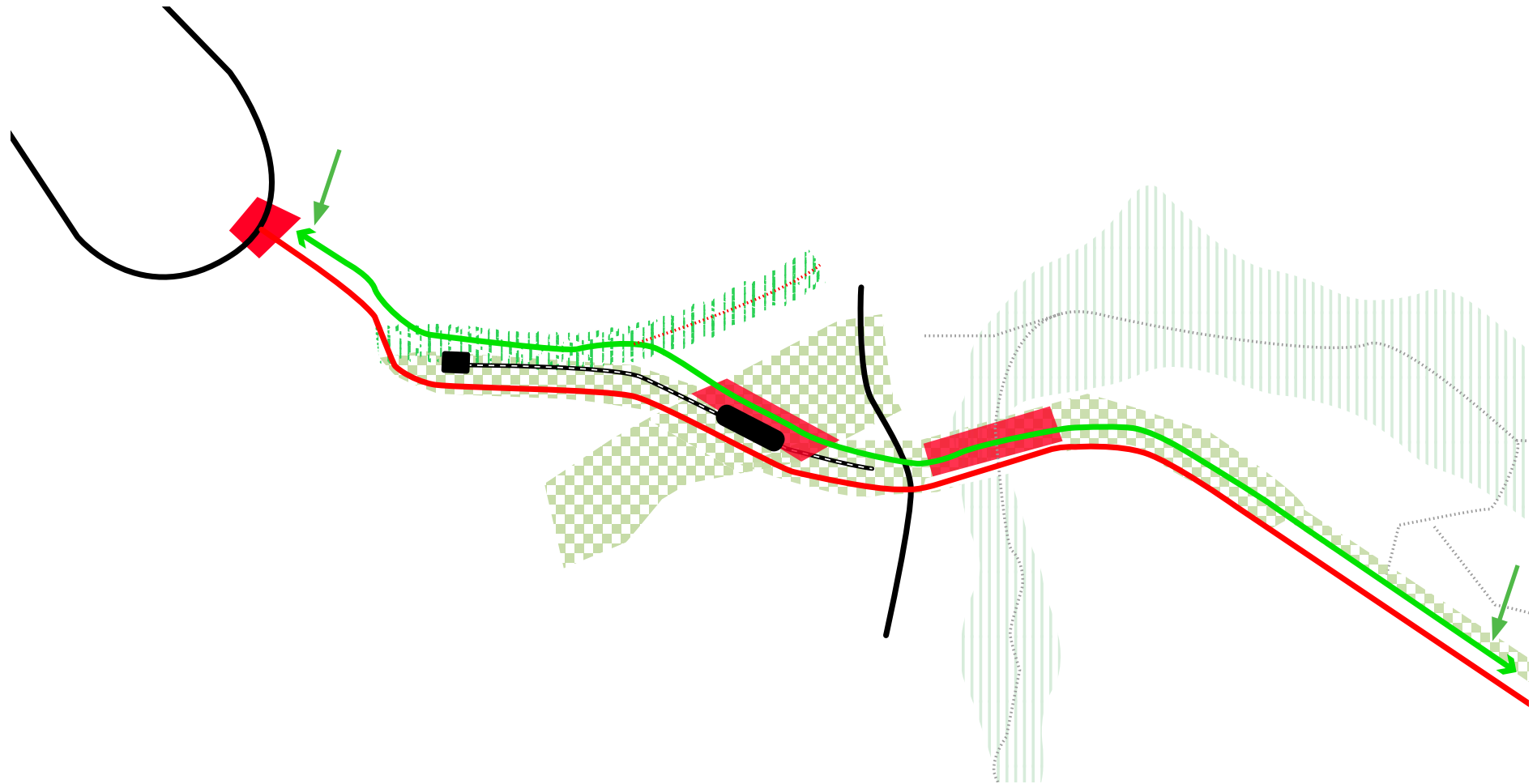
# STRATÉGIE MOBILITÉ À L'ÉCHELLE DU SITE

## 4. AMÉLIORER ACCESSIBILITÉ DES TRANSPORTS PUBLICS



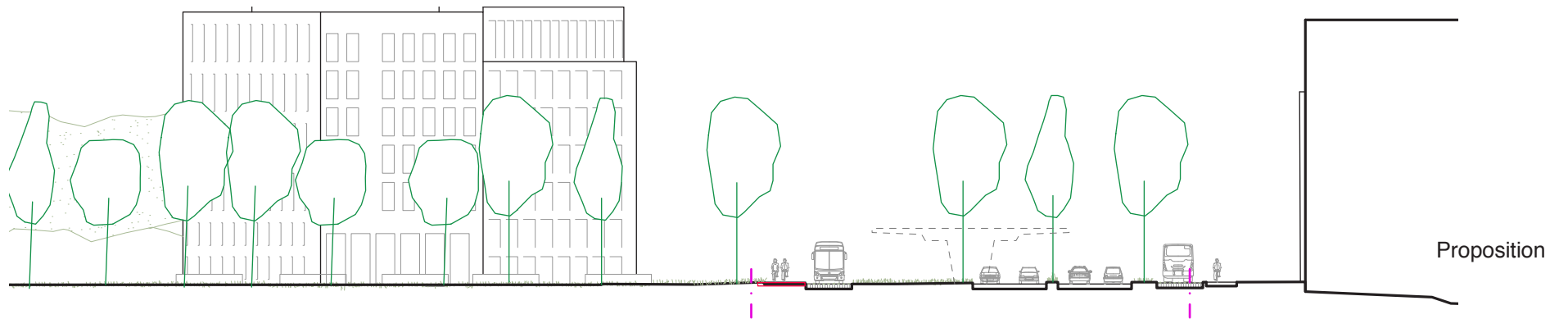
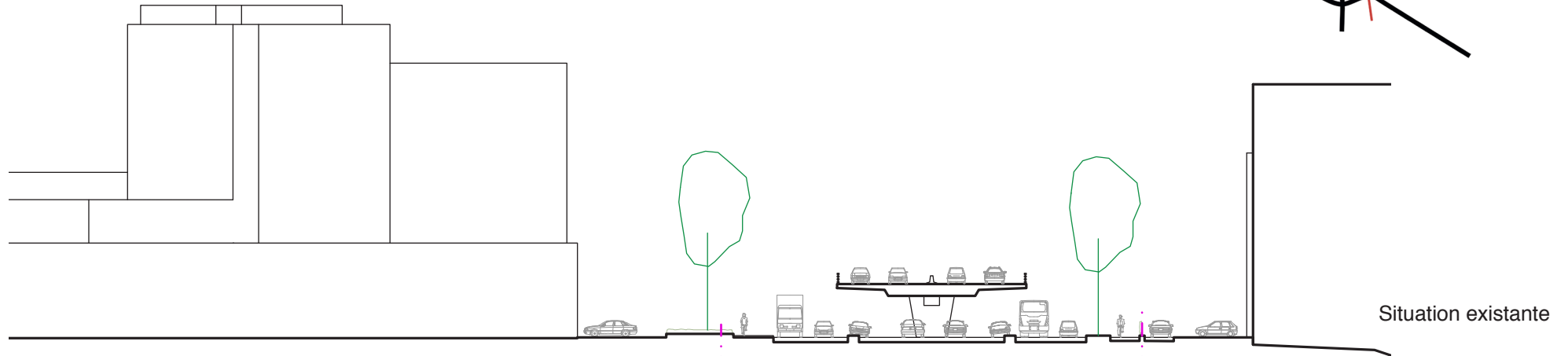
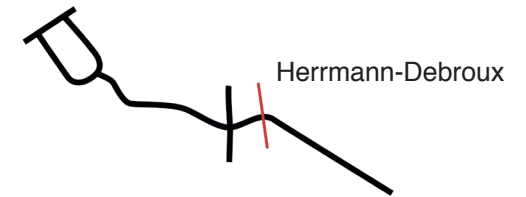
DE NOUVEAUX ESPACES PUBLICS, DES PARVIS, POUR LES ACCÈS DES STATIONS DE MÉTRO

# STRATÉGIE MOBILITÉ À L'ÉCHELLE DU SITE ...ET FAVORISER LES MODES ACTIFS



UN ÉPAISSEUR CONTINUE TOUT LE LONG DU SITE DÉVOLUE AUX MODES ACTIFS

# STRATÉGIE: UNE NOUVELLE FIGURE DE MOBILITÉ



UN BOULEVARD ASYMÉTRIQUE DE 2X2 BANDES  
MISE À NIVEAU DE TOUS LES CARREFOURS  
UN ESPACE PUBLIC CONTINU ET QUALITATIF QUI INTÈGRE LES DIFFÉRENTES MOBILITÉS

EXEMPLE: HERRMANN-DEBROUX  
AUJOURD'HUI

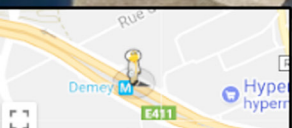


EXEMPLE: HERRMANN-DEBROUX  
DEMAIN





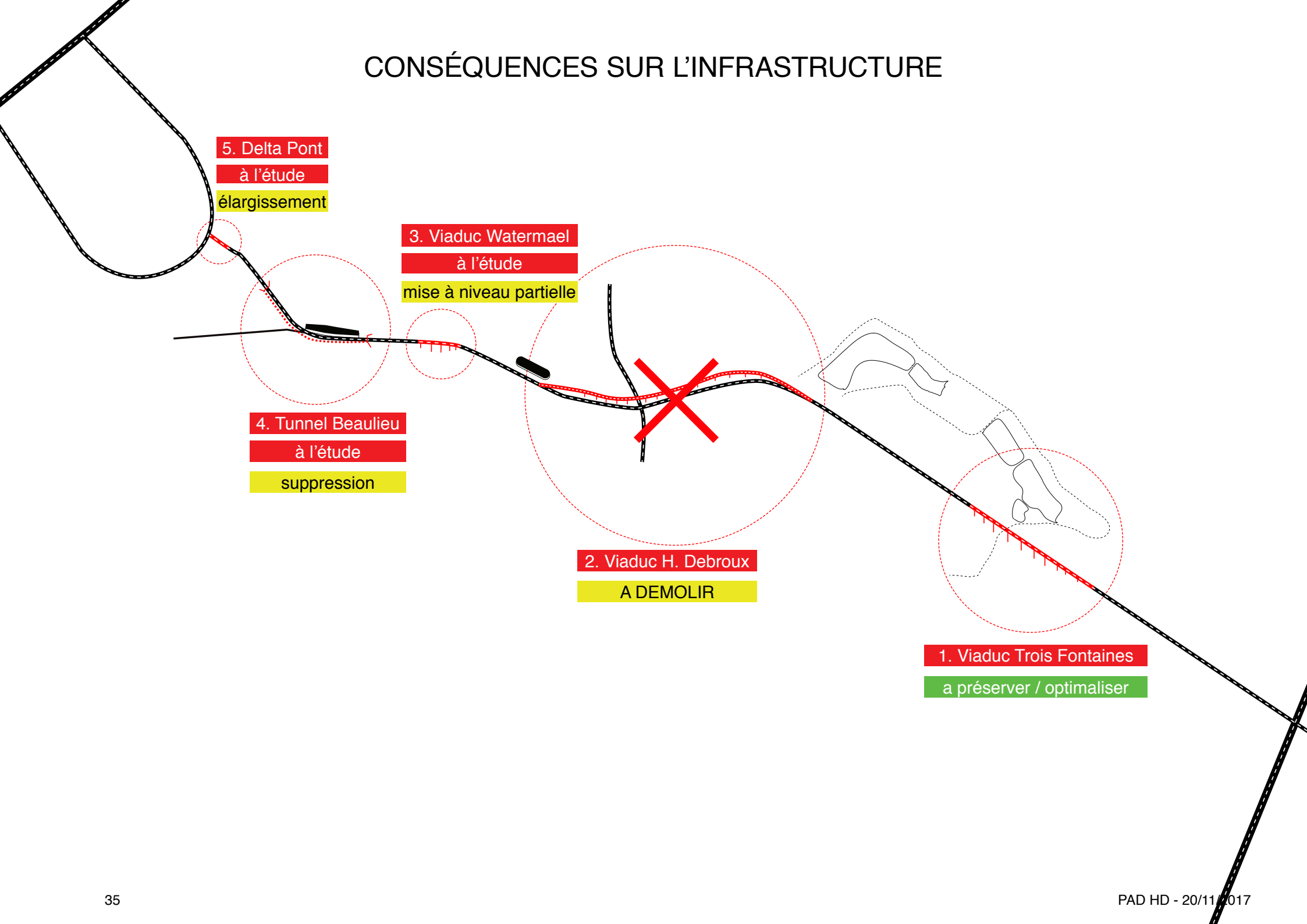
**EXEMPLE: DEMEY  
AUJOURD'HUI**



EXEMPLE DEMEY  
DEMAIN



# CONSÉQUENCES SUR L'INFRASTRUCTURE



# EXEMPLES INTERNATIONAUX BOSTON



# EXEMPLES INTERNATIONAUX SÉOUL

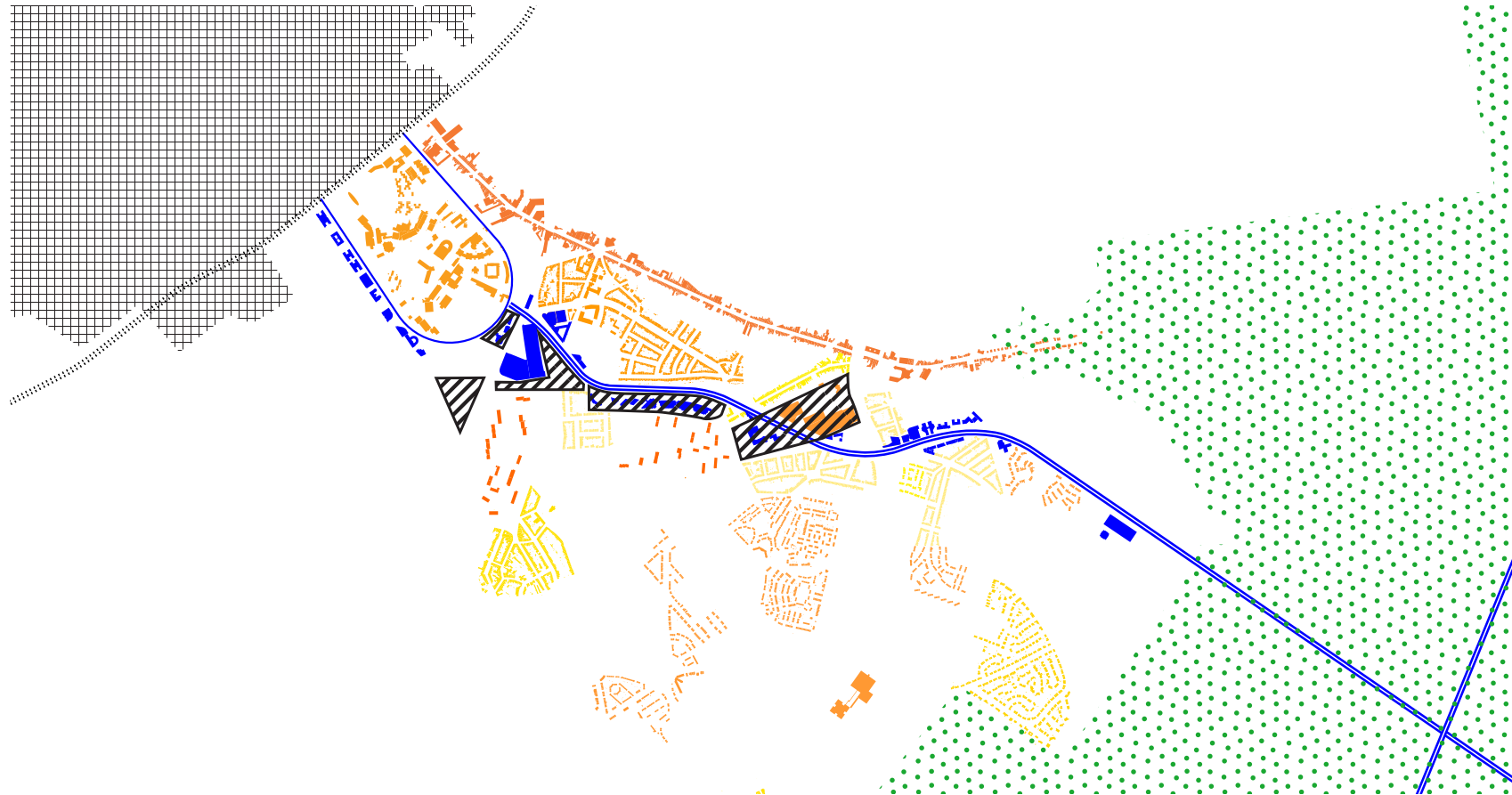


# EXEMPLES INTERNATIONAUX PORTLAND



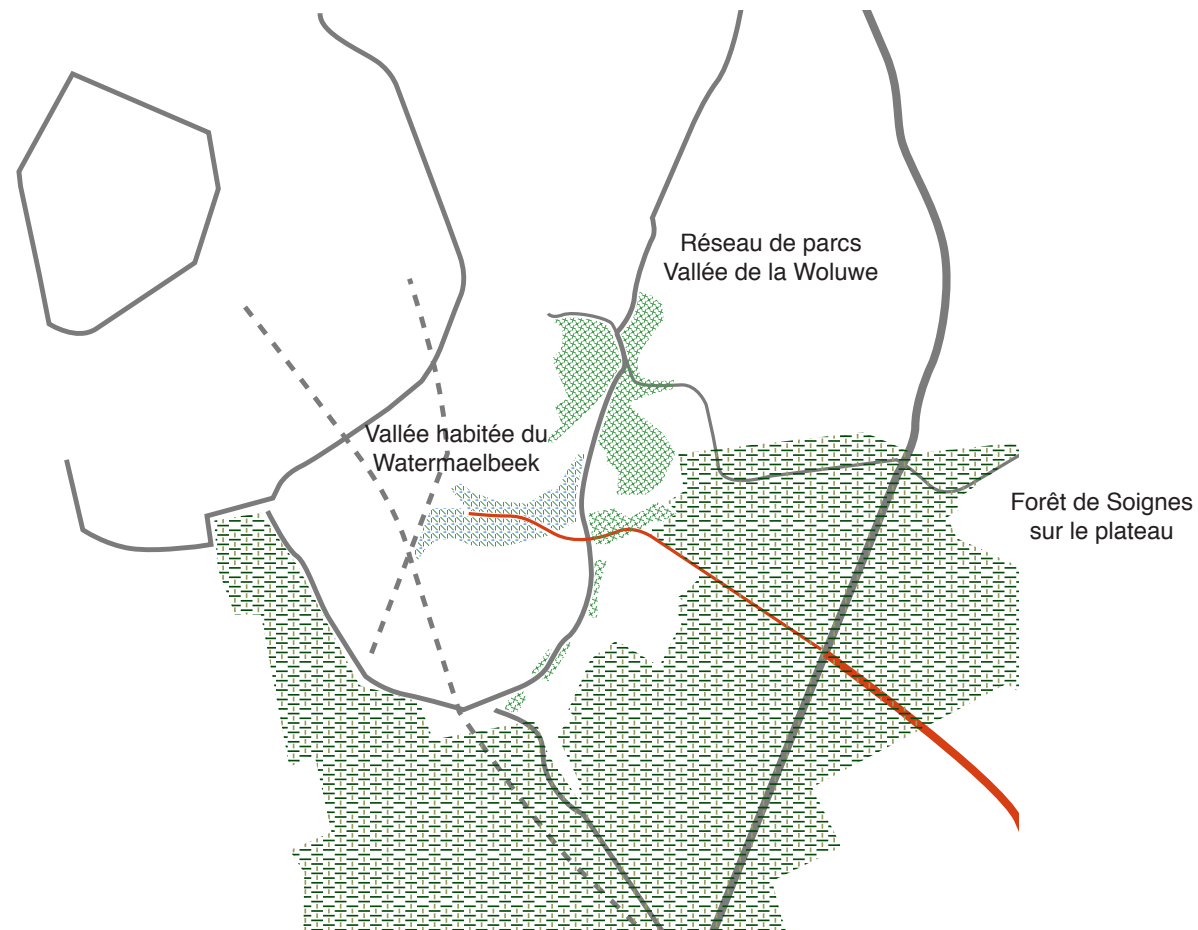
# SITES EN ACCROCHE

AMBITION:  
SORTIR D'UNE CONCEPTION LINÉAIRE  
ET CONSIDÉRER LES LOGIQUES LOCALES TRANSVERSALES  
FAIRE LA VILLE



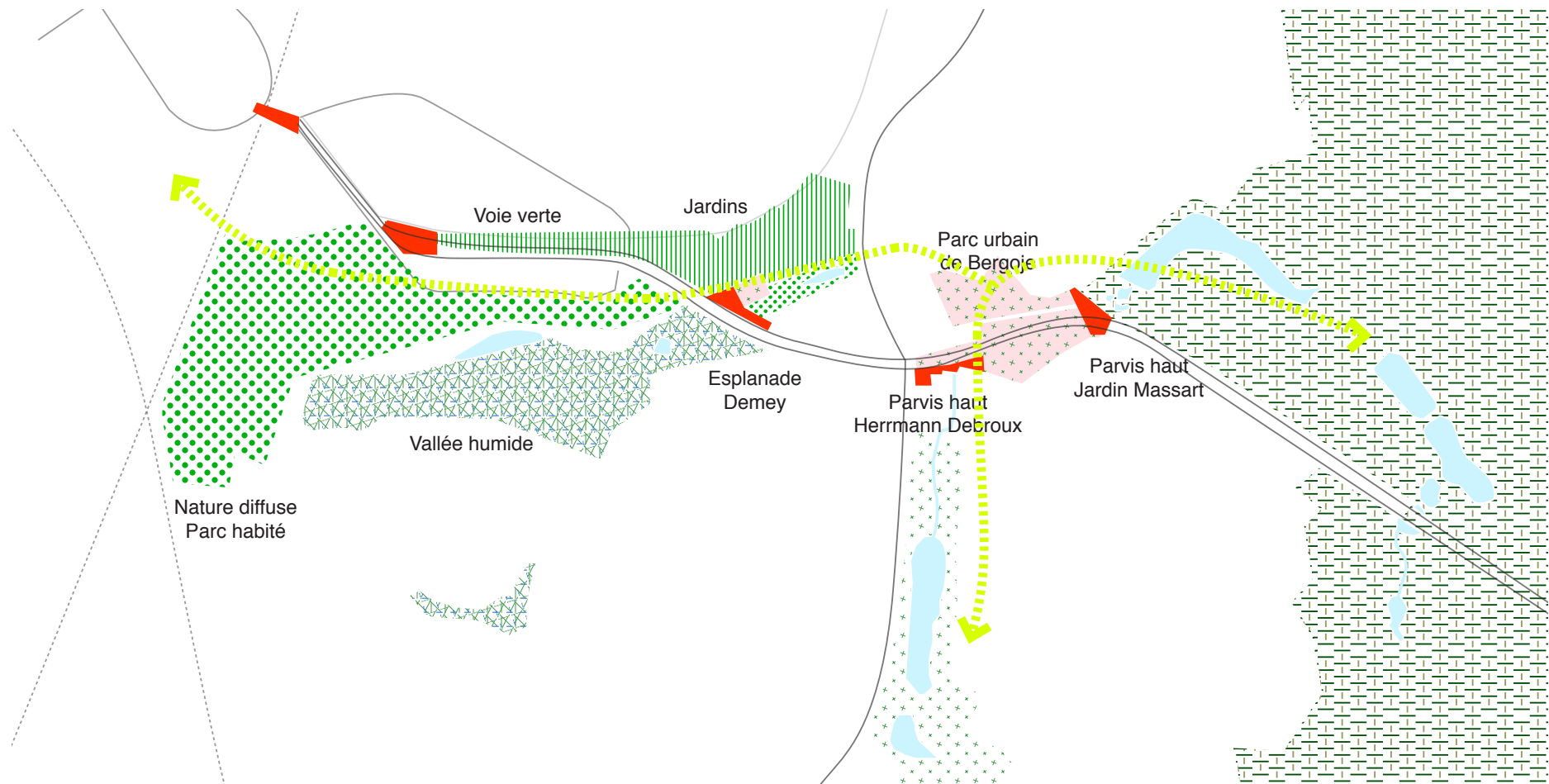


# STRATÉGIE: RÉVÉLER ET RELIER LES PAYSAGES STRUCTURANTS LES VALLÉES



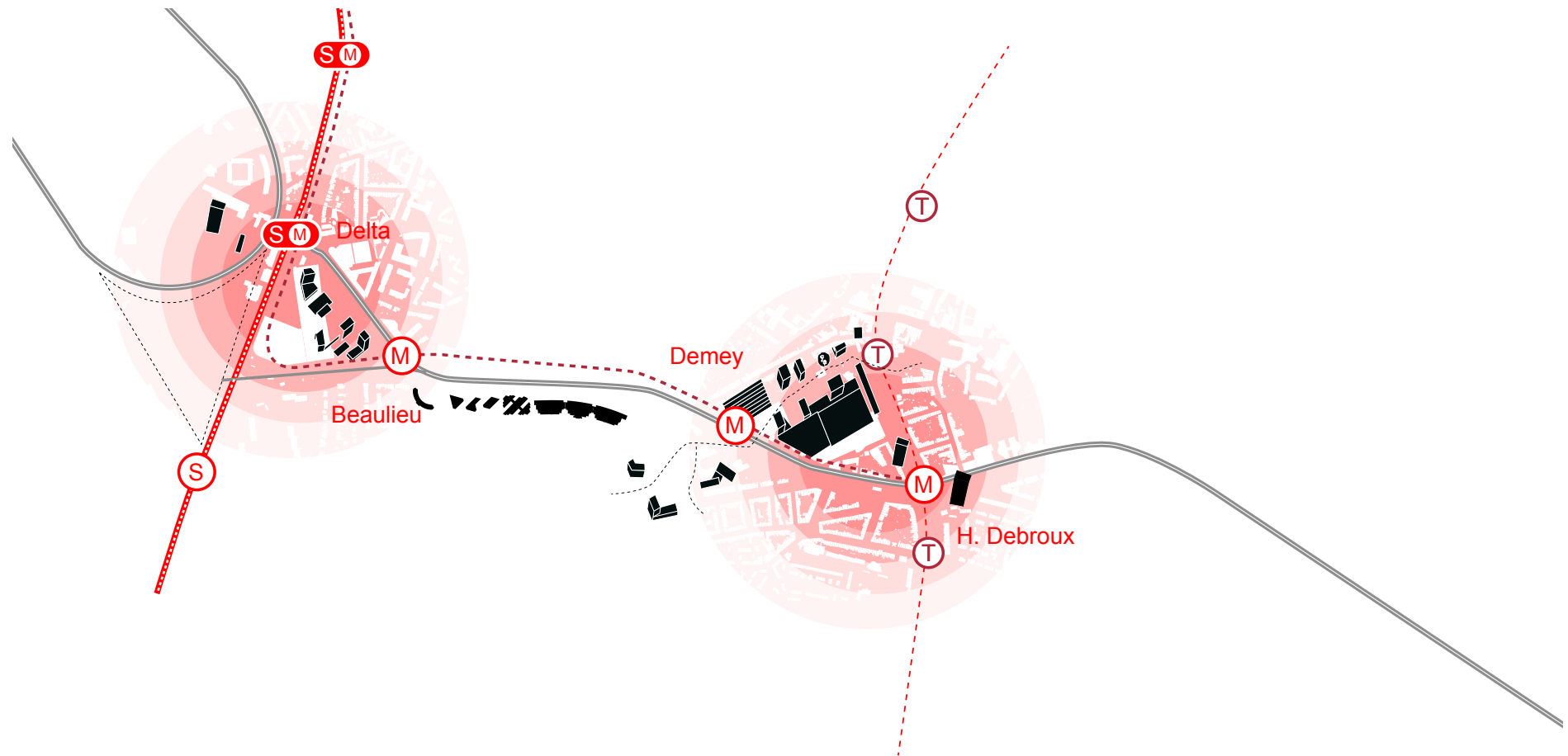
GARANTIR UNE COHÉSION TERRITORIALE ET DURABLE AU DÉVELOPPEMENT  
URBAINE

# STRATÉGIE: RÉVÉLER ET RELIER LES PAYSAGES STRUCTURANTS LES VALLÉES



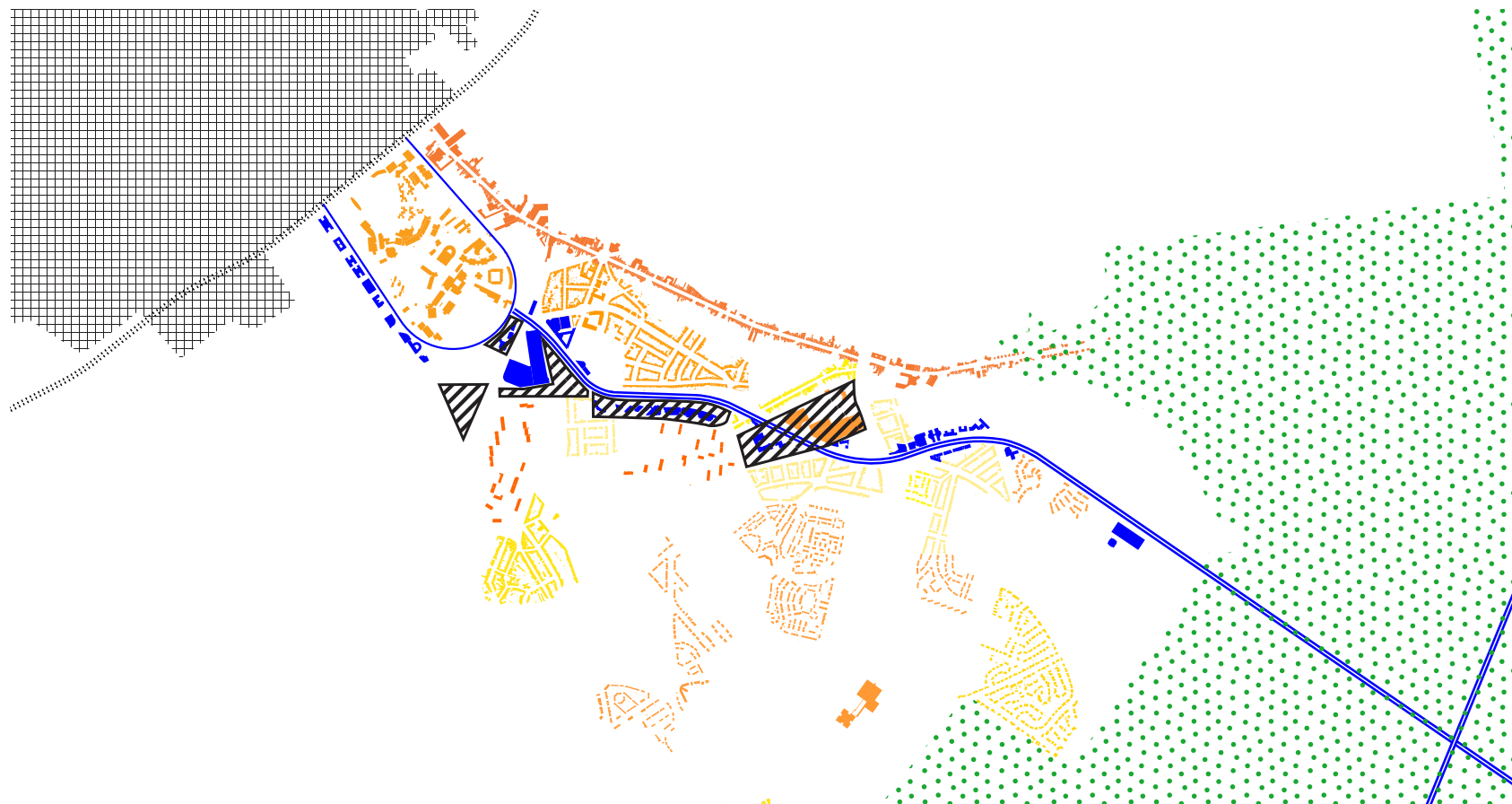
FORMALISER LES PIÈCES URBAINES

# STRATÉGIE: RECENTRER LES PROGRAMMES AUTOUR DES NOEUDS DE TRANSPORT PUBLIC



RENFORCER L'IDENTITÉ DES SITUATIONS  
EN CRÉANT DES ESPACES PUBLICS URBAINS ET APPROPRIABLES  
FAIRE LA VILLE MIXTE ET RÉORGANISER AUTOUR D'ESPACES PUBLICS ET PAYSAGERS

STRATÉGIE:  
LES SITES EN ACCROCHES POUR REDÉFINIR LES RELATIONS TRANSVERSALES  
ET RECRÉER DES COHÉRENCES, RECOUDRE LE TISSU URBAIN



# AMBITIONS ET CONSÉQUENCES

## AMBITIONS

Améliorer le cadre de vie

Favoriser le report modal

Réduire le trafic sur le site

Considérer les logiques transversales  
et recréer des cohérences

Faire la ville

## CONSÉQUENCES

Réduction du trafic

- > Créer un P+R bien connecté
- > Améliorer l'attractivité des transports publics et des modes actifs
- > Recentrer la ville autour des noeuds de transport public
- > Recalibrer l'infrastructure pour limiter la capacité (détuire le viaduc, mettre les carrefours à niveau)

- > Requalifier l'inscription urbaine de l'infrastructure routière
- > Redéfinir les principes d'aménagements des sites en accroche pour affirmer et créer des continuités
- > Révéler et relier les paysages structurants

- > Favoriser la mixité de programmes
- > Créer des espaces publics qualitatifs
- > Créer des continuités et de la traversabilité

**ORG<sup>2</sup>**  
URBANISM



**SWECO** 

  
anteagroup

**COMMON  
GROUND**  
ruimte maken