

## **Rondetafelgesprek nr.°1: Projectontwikkeling en woningaanpassing om langer zelfstandig te blijven wonen**



**Herwig Teugels (Kenniscentrum WWZ)  
gesprek geleid door Nicolas Bernard (USL-B)**



Thuis kunnen blijven wonen



Zorg krijgen



Mijn buurt kennen



Familie en vrienden dichtbij



Naar buiten kunnen komen



Plezier maken



Elkaar steunen



# Zo lang mogelijk thuis wonen

## Sensibiliseren tot actie

Centre d'Adaptation du Logement Bruxelles

# MA

# MAISON

## J'Y SUIS, J'Y RESTE

[WWW.ADAPTATION-DU-LOGEMENT.BE](http://WWW.ADAPTATION-DU-LOGEMENT.BE)



Een rustige oude dag?

**PAS JE HUIS OP TIJD AAN VOOR LATER.**

Wat wat kleine ingrepen, zoals betere verlichting, of enkele structurele veranderingen, vaak een vloepdaach, wordt je leven er later een stuk eenvoudiger op.

**Heb je vragen of wil je meer weten?**  
Surf naar [www.woningaanpassing.be](http://www.woningaanpassing.be) of bel naar het nummer 02/240 80 81.

**ZO**  
BLIJFT JE HUIS  
LANG JE THUIS  
02 240 80 81  
[WWW.WONINGAANPASSING.BE](http://WWW.WONINGAANPASSING.BE)

De afbeelding kan verschillen van wat u ziet op het scherm. Het is mogelijk dat de afbeelding niet overeenkomt met de werkelijkheid.

# Zo lang mogelijk thuis wonen

## Aangepast wonen

Aanbod ergotherapeuten



# Zo lang mogelijk thuis wonen

## Aangepast wonen

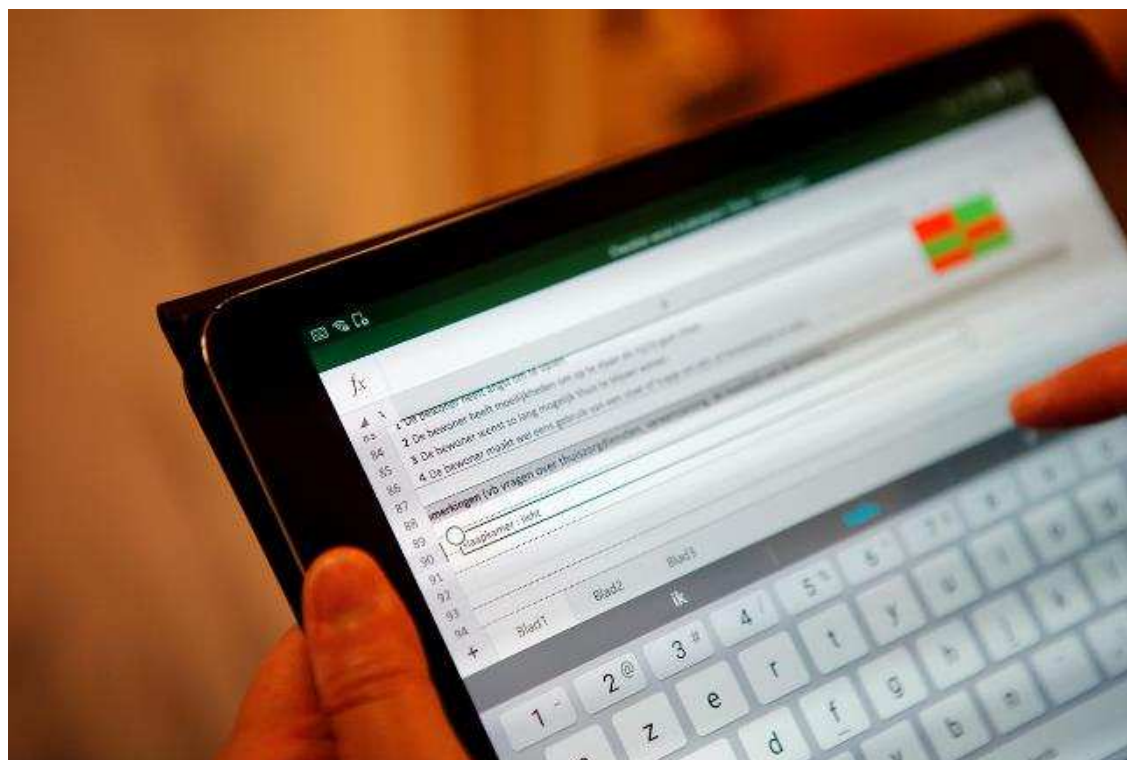
Woningscreening: vrijwilligers opleiden voor huisbezoek



# Zo lang mogelijk thuis wonen

## Aangepast wonen

Checklist als houvast, tijd voor gesprek en vertrouwen



# Zo lang mogelijk thuis wonen

## Aangepast wonen

Valpreventie



# Zo lang mogelijk thuis wonen

## Aangepast wonen

Kleinere aanpassingen/hulpmiddelen





# Zo lang mogelijk thuis wonen

## Aangepast wonen

Doorverwijzen naar klusploegen, sociale economie





# Zo lang mogelijk thuis wonen

## Hulp van digitale technologie



# Zo lang mogelijk thuis wonen

## Burennetwerk – informele zorg - mantelzorg

Bvb. Het BuurtPensioen, Bras dessus-Bras dessous ...



# Zo lang mogelijk thuis wonen

## Professionele thuishulp

Gezinszorg, poetshulp, oppas ...

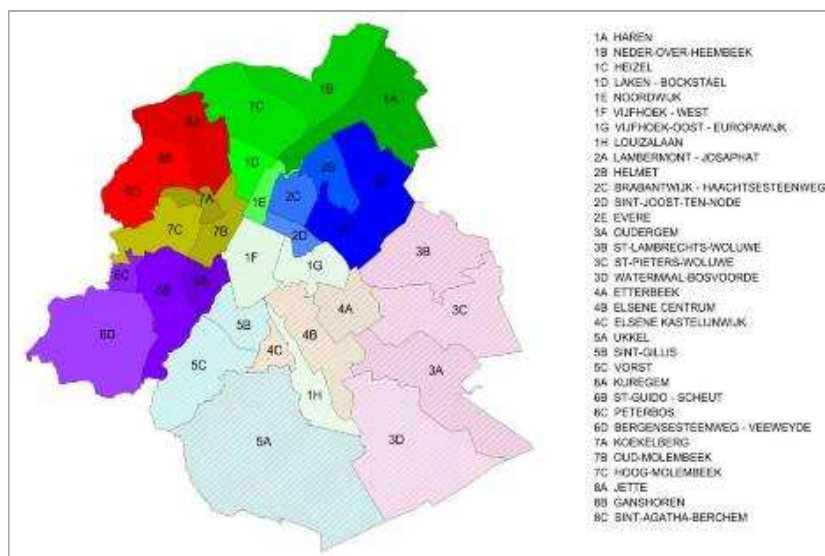


# Projectontwikkeling

## Programmatie

Opdeling in 33 woonzorgzones

De situatie van de 3 overheden in kaart



# Projectontwikkeling

## Projecten

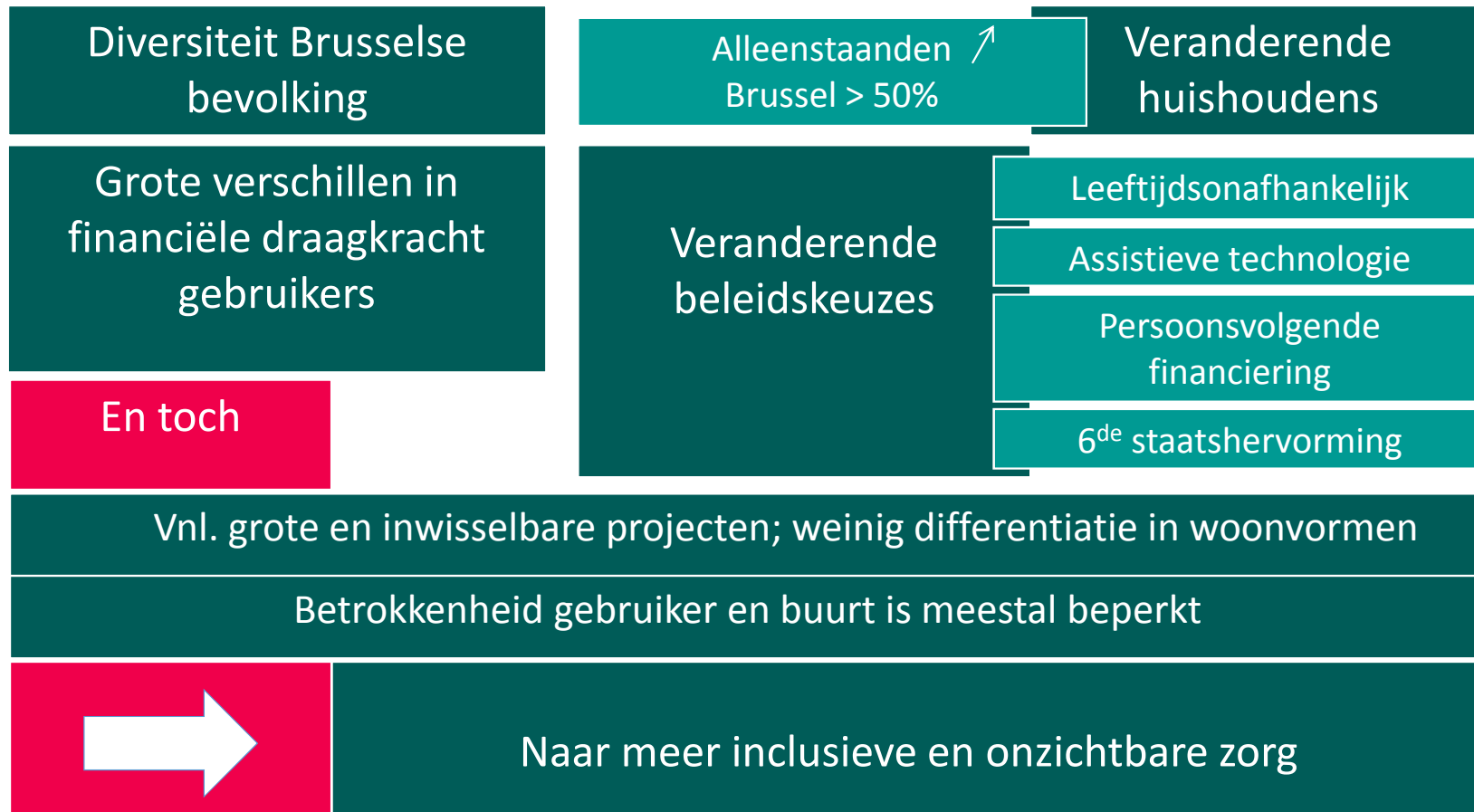
27 nieuwe initiatieven:

- Woonzorgcentra (9)
- Kortverblijf/herstelverblijf (4)
- ▲ Dagverzorgingscentra (3)
- Lokale dienstencentra (11)
- (Woonzorg)woningen (13)
- Geïntegreerd ouderen-PmH (4)



# Projectontwikkeling

## Differentiatie en diversificatie owv





# Projectontwikkeling

## Naar een gedifferentieerd residentieel zorgaanbod

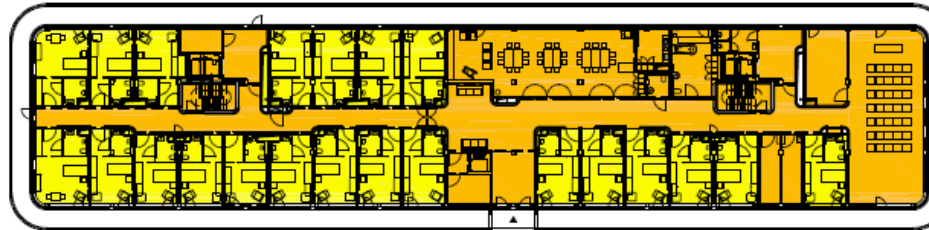
Individueel wonen



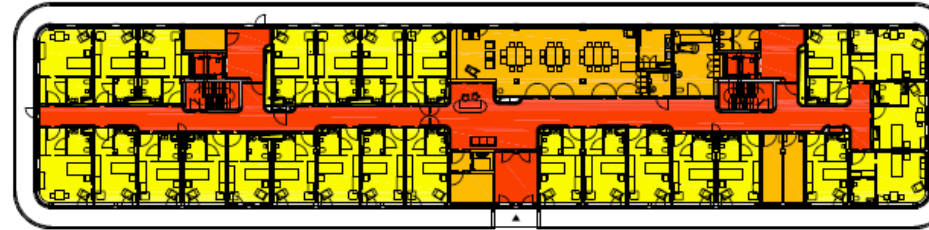
Wonen in groep






Woongemeenschap



Woonzorgcentrum



Privaat   
Gemeenschappelijk   
Semi-publiek 

# Projectontwikkeling

## Naar een gedifferentieerd residentieel zorgaanbod



# Projectontwikkeling

## Enkele voorbeelden

Oudergem: Lutgardissite



© Urban Platform

Ontwikkeling van schoolsite tot  
intergenerationeel project

Renovatie/nieuwbouw school  
Nieuwbouw kinderdagverblijf  
Jeugdhuis/Chiro  
Lokaal dienstencentrum  
Bibliotheek

Mogelijk door ontwikkeling van  
50-tal woningen  
6 zorgwoningen via SVK

# Projectontwikkeling

## Enkele voorbeelden

Evere: Clivia



Woonzorgcentrum Clivia

3 X 10 wgl. WZC

Dementerenden

Vlaams erkend WZC op campus

GGC-erkend rusthuis

Evere Green cvba

17 assistentiewoningen

Privé-investeerder

Deels verhuurd via SVK

Aksent vzw

Lokaal dienstencentrum met

wijkgerichte aanpak

# Projectontwikkeling

## Enkele voorbeelden

Neder-Over-Heembeek: Project ADO Icarus



© HUB cvba

Dienst voor PmH  
Vergunde aanbieder  
Uitbouw LDC i.s.m. bib en  
gemeenschapscentrum  
Samenwerking stad Brussel:  
woningen voor PmH  
ADL-centrale, ook voor ouderen

Buurtgerichte aanpak  
Project BuurtPensioen, getrokken  
door vrijwilligers

Betrokkenheid WZC  
Zorgknooppuntfunctie

# Projectontwikkeling

## Enkele voorbeelden

Brussel: Project Samenhuizen



© SVM Architect

11 woningen (sept 2015)  
Ouderen - PmH - Korsakov  
3 ondersteunende diensten  
Collectieve ruimte voor  
ontmoeting, was, kook  
2018: + 11 studio's: studenten en  
jongeren BJZ  
Opengesteld naar de buurt  
Verhuurd via SVK

Zorgverstrekking:  
Sociaal economieproject  
Aanvullende thuiszorg en  
mantelzorg  
24-uurs aanwezigheid

# Projectontwikkeling

## Enkele voorbeelden

Sint-Jans-Molenbeek: Begijnenstraat



© OSK-AR  
architecten

Achterbouw (sinds 2014)  
Initiatief Zonnelied vzw  
Nursing unit voor 25 PmH  
Dagcentrum PmH  
Dagopvang ouderen

Voorbouw (in progress)  
14 woningen ouderen/PmH  
Groepswonen dementerenden  
Samenwerking met BGHM

Verbinding wonen en zorg  
Ingebed in een zo gewoon  
mogelijke woonomgeving  
GLV: buurtgerichte invulling

# Besluit

Woningaanpassing	Projectontwikkeling
Vraagt volgehouden sensibilisering	Programmatie op basis van analyse
Aanpak zo dicht mogelijk bij eindgebruiker	Huidige woning is eerste zorgvastgoed
Hulpmiddelen & digitale technologie	Aangepast aan behoeften van nieuwe doelgroepen
Pleidooi voor andere standaarden	Onzichtbare zorg: aanbod van alternatieve woonmodellen & aangepaste regelgeving
Ook de woonomgeving dient aangepast	Thuiszorg sterker uitbouwen, afstemming met informele zorg
Burennetwerken en sociale cohesie	Pleidooi voor betaalbaarheid, opdeling wonen en zorg

Zorgvastgoed van de toekomst zal geïntegreerd en gedifferentieerd zijn of zal niet zijn