



Vlaanderen
is omgeving

Strategische Projecten

Intergewestelijk Forum - 12 oktober 2023

Projets Stratégiques

Forum Interrégional - 12 octobre 2023

DEPARTEMENT
OMGEVING



1. Het Instrument
2. De Toepassing
3. Wisselwerking

1. L'outil
2. L' Application
3. Interaction



Vlaanderen
is omgeving

1. Het Instrument / l' Outil

DEPARTEMENT
OMGEVING

ZOAL OPGENOMEN IN HET
BELEIDSPLAN RUIMTE VLAANDEREN - BRV

*“Een project met **een integrale en ruimtelijke invalshoek** dat **gebiedsgericht en over sector- of bestuur grenzen heen actief wil bijdragen tot de versterking van de kwaliteit van de ruimtelijke structuur.***

*Het moet op **korte of halflange termijn** uitgevoerd kunnen worden.*

*Door de uitvoering van Strategische Projecten te stimuleren en er meer actief op in te zetten in het kader van (ruimtelijke) planningsprocessen **verhoogt het draagvlak voor de ruimtelijke ordening, en de planning in het algemeen en wordt een voorbeeldfunctie gecreëerd.***

COMME REPRIS DANS LE PLAN POLITIQUE
POUR L' ESPACE EN FLANDRE

“Un projet avec une perspective intégrale et spatiale qui veut contribuer activement au renforcement de la qualité de la structure spatiale d'une manière spécifique à une zone et à travers les frontières sectorielles ou administratives.

Il doit pouvoir être mis en œuvre à court ou moyen terme.

Encourager la mise en œuvre de projets stratégiques et les utiliser plus activement dans le cadre des processus de planification (spatiale) augmente le soutien à la planification spatiale et à la planification en général, et montre l'exemple.”

TWEE BELANGRIJKE ONDERDELEN
UIT HET SUBSIDIEBESLUIT:

1. Projectcoördinatie (max 3 jaar):

- 80% van de loon- en werkingskosten, tot max. 100.000 euro per jaar
- geen studies gericht op visievorming vanuit middelen SP,
- wel studies mogelijk, evt. vanuit reguliere middelen

2. Verwerving van gronden en/of constructies:

- 40% van verwervingskosten, max. 500.000 euro,
- gebonden aan subsidie voor projectcoördinatie

*DEUX ÉLÉMENTS CLÉS DE LA DÉCISION D'OCTROI DE
LA SUBVENTION :*

1. Coordination du projet (max. 3 ans) :

- *80% des coûts salariaux et de fonctionnement, jusqu'à un maximum de 100 000 € par an*
- *pas d'études visant à la création d'une vision à partir des ressources du PS.*
- *études possibles, éventuellement à partir de ressources régulières*

2. Acquisition de terrains et/ou de constructions :

- *40% des coûts d'acquisition, max. 500.000 euros.*
- *lié à la subvention pour la coordination du projet.*

Vastgelegd in het Subsidiebesluit

1. jaarlijkse oproep (website, dagbladen)
2. ontvangst subsidieaanvraag digitaal
3. screening op uitsluitende voorwaarden (art.4)
4. beoordeling door een commissie inhoudelijke criteria (art.5 en art.1)) – externe leden betrokken in de jury
5. rangschikking volgens relatieve score
6. na toetsing van aan beschikbare middelen kent minister subsidie toe volgens rangschikking en verslagen

Capturé dans le décret relatif aux subventions

1. appel annuel (site web, journaux)
2. réception numérique de la demande
3. sélection sur la base de conditions exclusives (art. 4)
4. évaluation par un comité en fonction de critères relative au contenu (art. 5 et art. 1)) - membres externes impliqué dans le jury
5. classement en fonction d'un score relatif
6. après évaluation des fonds disponibles, le ministre accorde la subvention en fonction du classement et des rapports

Enkele weetjes

- sinds 2004 actief
- eerste oproep in 2009
- 14^e oproep sindsdien
- 104 subsidies
- 76 verschillende projecten
- 27,5 miljoen euro gesubsidieerd
- ...

Quelques Faits

- actif depuis 2004
- premier appel en 2009
- 14^{ème} appel depuis
- 104 subventions
- 76 projets différents
- 27,5 millions d'euros subventionnés
- ...



Vlaanderen
is omgeving

NL

FR

GOP – Departement Omgeving

Vlaanderen
is omgeving

Strategische projecten Ruimte

Een succesvol instrument
verbeteren in functie van
nieuwe uitdagingen

Met dit initiatief willen we
het bestaande instrument
'strategische projecten'
actualiseren en
goede praktijken
voor terreinrealisaties
inbedden in onze
planningspraktijk.

DEPARTEMENT
OMGEVING

Het instrument 'strategische projecten' speelt al 15 jaar een belangrijke rol om het ruimtelijk beleid op het terrein te realiseren. Het is een subsidie om projectcoördinatie voor een professionele (bovenlokale) aansturing in een gebiedswerking te stimuleren, middelen te bundelen, procedures te vereenvoudigen, voorbeeld- en herboomprojecten van de grond te krijgen, integraal samen te werken en een gestructureerd grondbeleid tot stand te brengen.

Gebiedsontwikkeling is de motor van ruimtelijke transformatie. De strategische projecten spelen in op de toenemende complexiteit. Ook in de toekomst kan het instrument 'strategische projecten' en de financiering van een onafhankelijke projectcoördinatie, verder de gebiedswerking versterken. Vanuit een goede regie en een ruim partnerschap kan bepaald worden op welke projecten, thema's, instrumenten en budgetten zal worden ingezet. Deze manier van werken heeft als groot voordeel dat de middelen voor de verschillende gebieden op maat gereserveerd kunnen worden en gekoppeld kunnen worden aan de timing en verantwoordelijkheden van elke actor.

"Sterke samenwerking voor een duurzame omgeving"
Isabel Jacobs, afdelingshoofd afdeling Gebiedsontwikkeling, omgevingsplanning en projecten

omgeving.vlaanderen.be

© Stefan Smets

12/10/2023

Website

[Strategische projecten | Departement Omgeving - Vlaamse overheid \(vlaanderen.be\)](#)

- Publicaties / Achtergrondinfo / Zoekfunctie / Nieuws / ...

Team

- Gerard Stalenhoef
- Evelien Janssens
- Ida Ceulemans



Luik projectcoördinatie



Luik verwerfingssubsidies



Plus d' Informations

Site Web

[Strategische projecten | Departement Omgeving - Vlaamse overheid \(vlaanderen.be\)](#)

- Publications / Informations générales / Recherche / Nouvelles / ...

Team

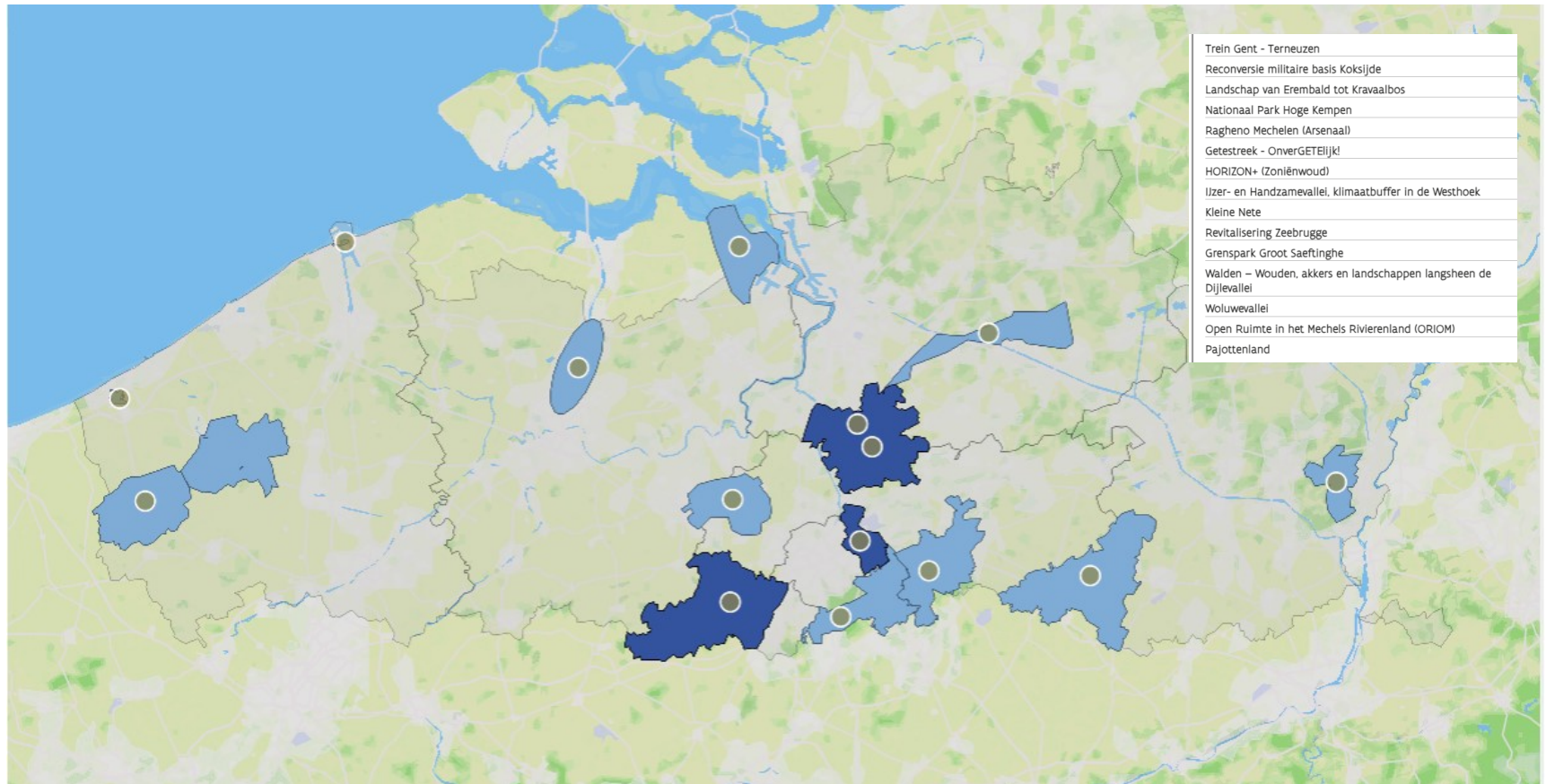
- Gerard Stalenhoef
- Evelien Janssens
- Ida Ceulemans



Vlaanderen
is omgeving

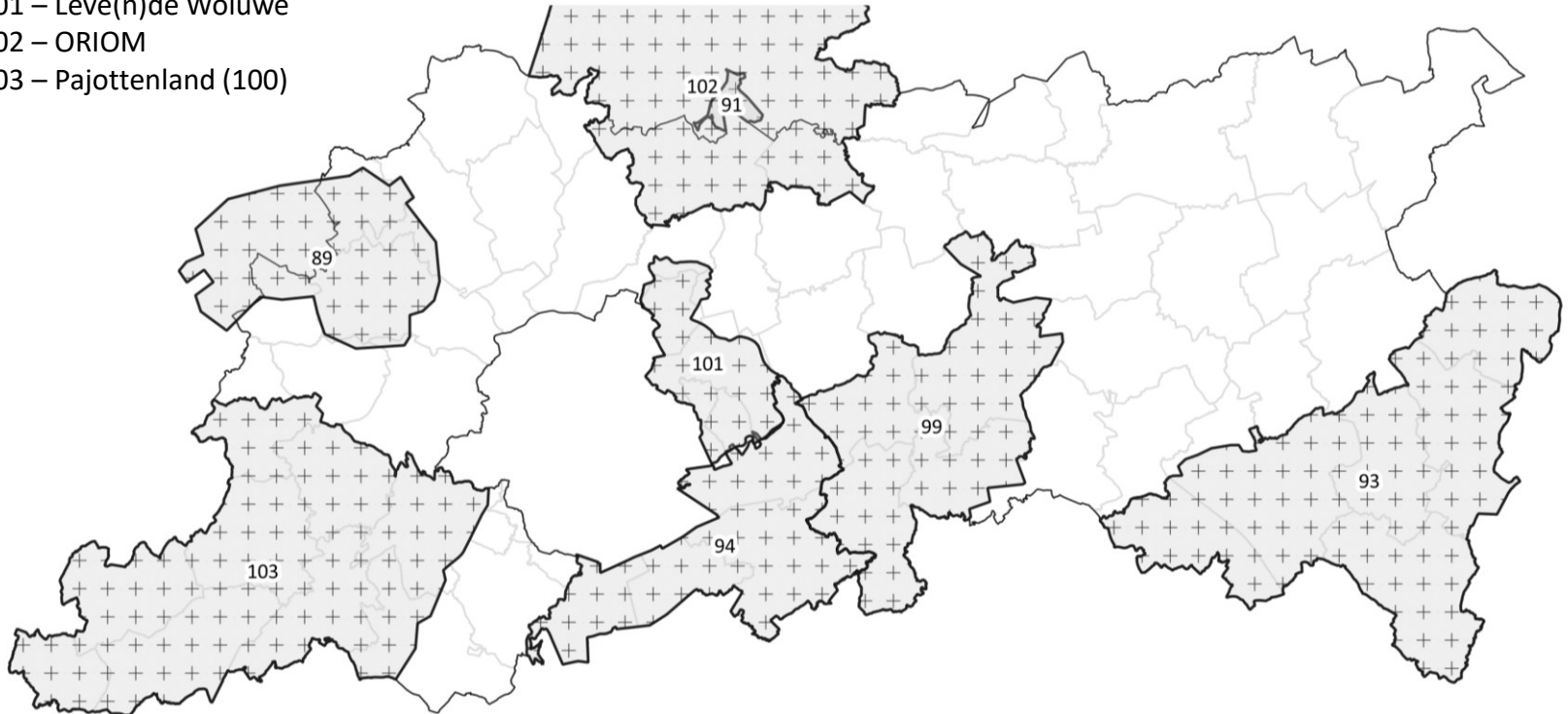
2. Toepassing / Application

DEPARTEMENT
OMGEVING



NL: lopende Strategische Projecten / **FR:** Projets Stratégiques en cours
[Strategische projecten | Departement Omgeving - Vlaamse overheid \(vlaanderen.be\)](https://www.vlaanderen.be/Departement-Omgeving)

- 089 – Erembald Kravaalbos
- 091 – Ragheno
- 093 – OnverGETElijk
- 094 – Horizon+
- 099 – Walden
- 101 – Leve(n)de Woluwe
- 102 – ORIOM
- 103 – Pajottenland (100)

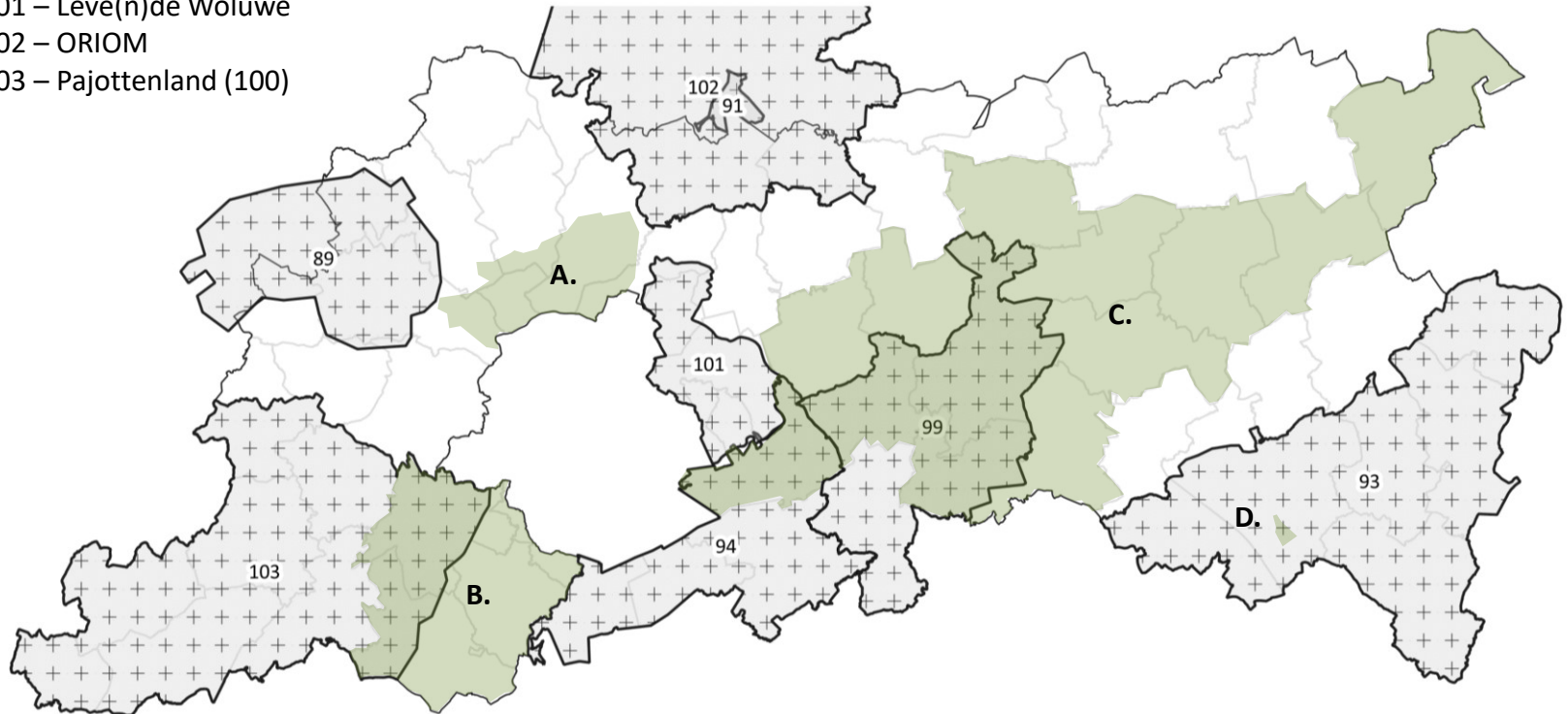


NL: projets en cours / **FR**: lopende projecten



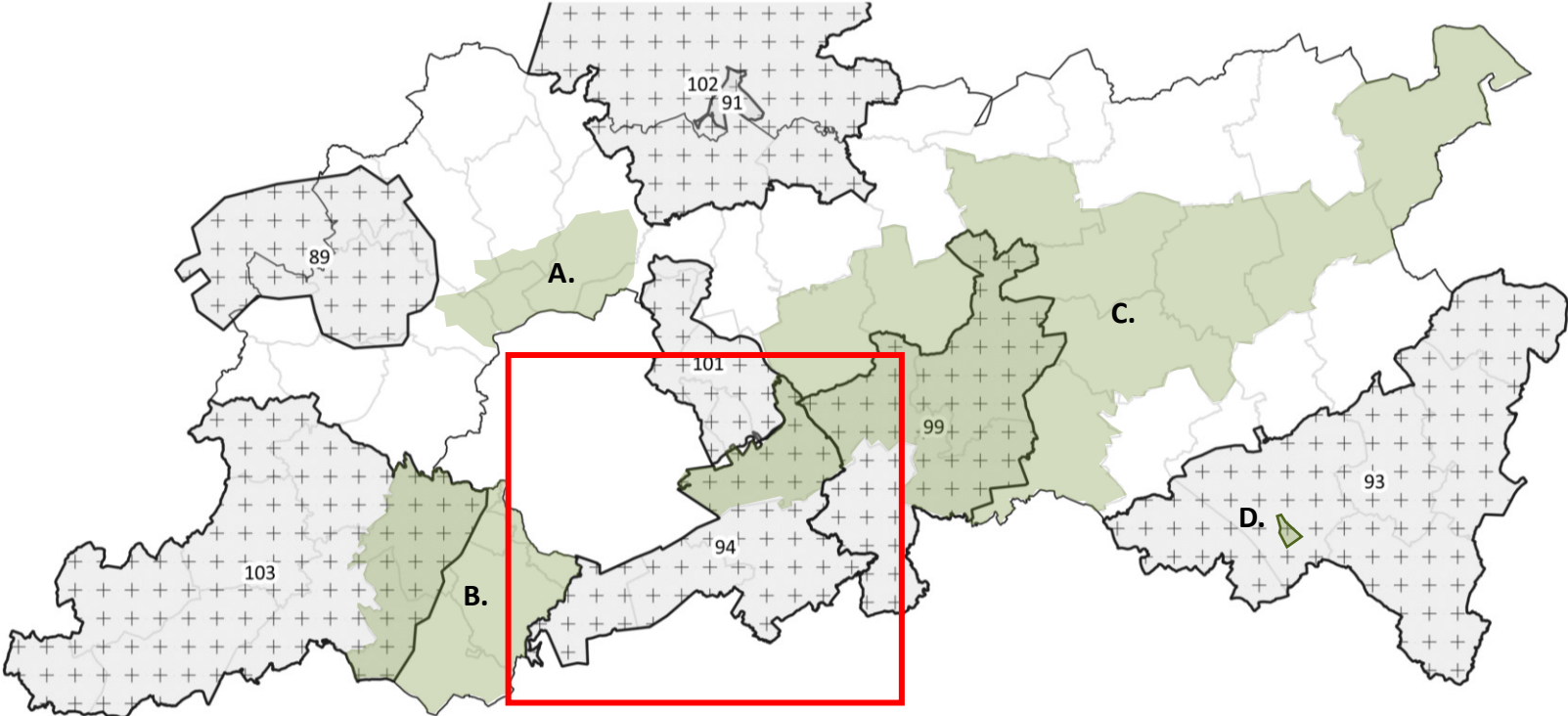
- 089 – Erembald Kravaalbos
- 091 – Ragheno
- 093 – OnverGETelijk
- 094 – Horizon+
- 099 – Walden
- 101 – Leve(n)de Woluwe
- 102 – ORIOM
- 103 – Pajottenland (100)

- Groene Noordrand – A.
- Zuidelijke Zennevallei – B.
- Regionet Leuven – C.
- Tiense Watervelden – D.



NL: + lopende aanvragen/ **FR**: + applications actuelles





Partners:

Departement Omgeving - Agentschap Natuur en Bos -
Provincie Vlaams-Brabant - Sint-Genesius-Rode - Hoeilaart
- Overijse - Tervuren

Objectieven:

1. Beperken van het ruimtebeslag
2. Aanvullen van de grondwatertafel
3. Verdubbelen van de boomdekking
4. Versterken van het productief landschap
5. Bestaande demografische groei opvangen en toeristisch netwerken versterken

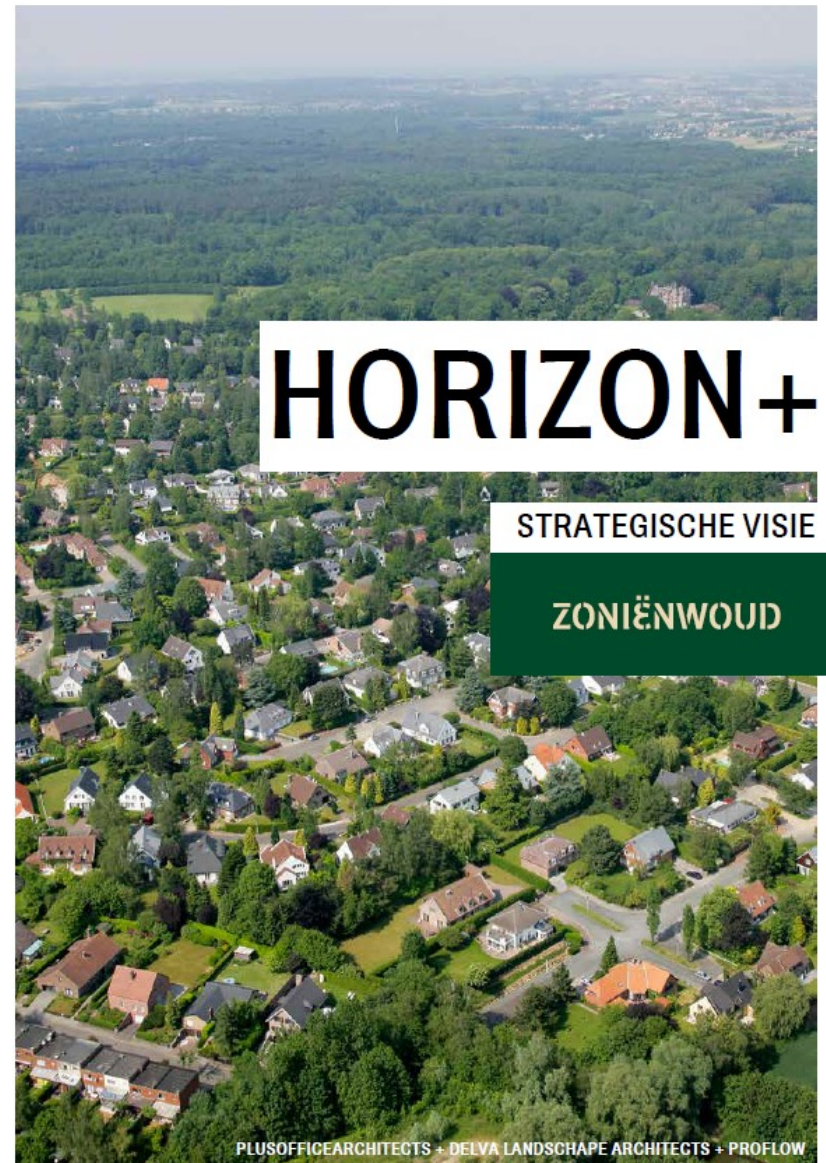
En Bref

Partenaires

Departement Omgeving - Agentschap Natuur en Bos -
Provincie Vlaams-Brabant - Sint-Genesius-Rode - Hoeilaart
- Overijse - Tervuren

Objectifs:

1. Réduire l'occupation des sols
2. Compléter la nappe phréatique
3. Doubler le couvert végétal
4. Renforcer le paysage productif
5. Accueillir la croissance démographique existante et renforcer les réseaux touristiques.



Vier Principes

NL

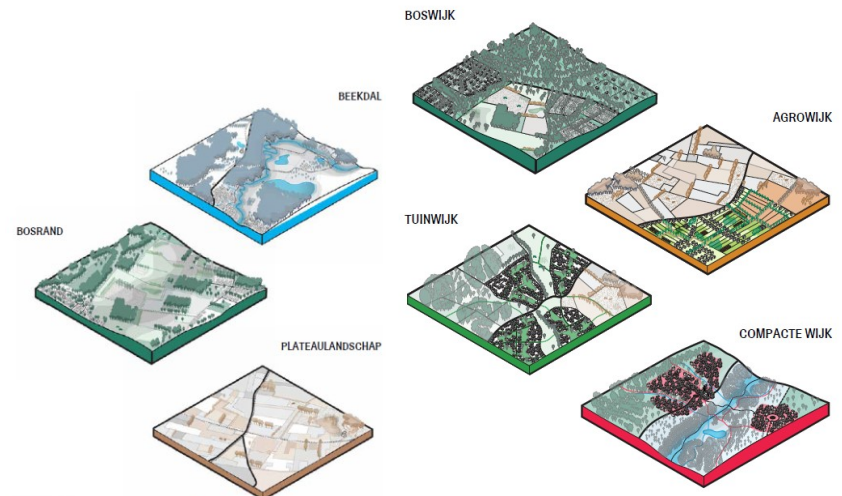
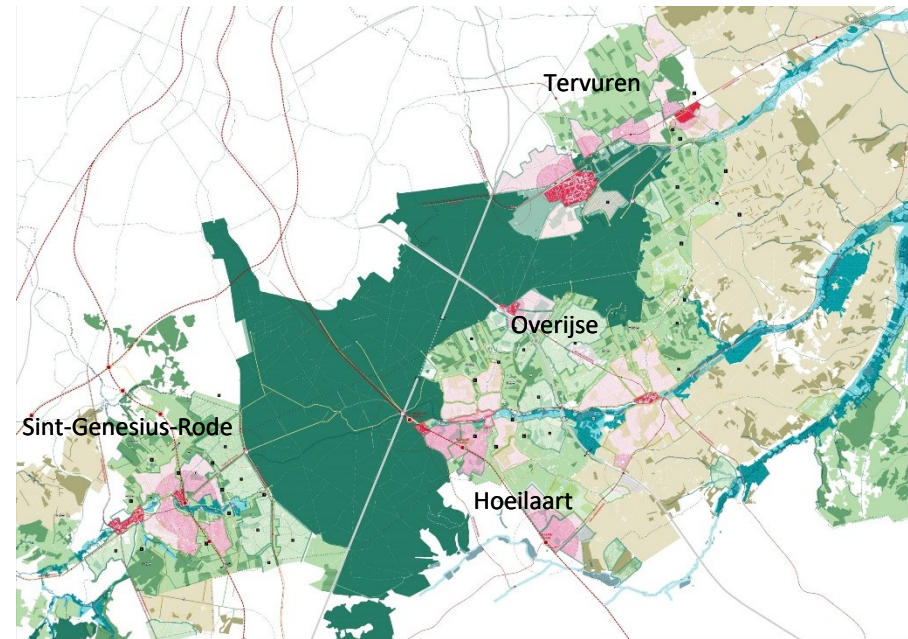
GOP – Departement Omgeving

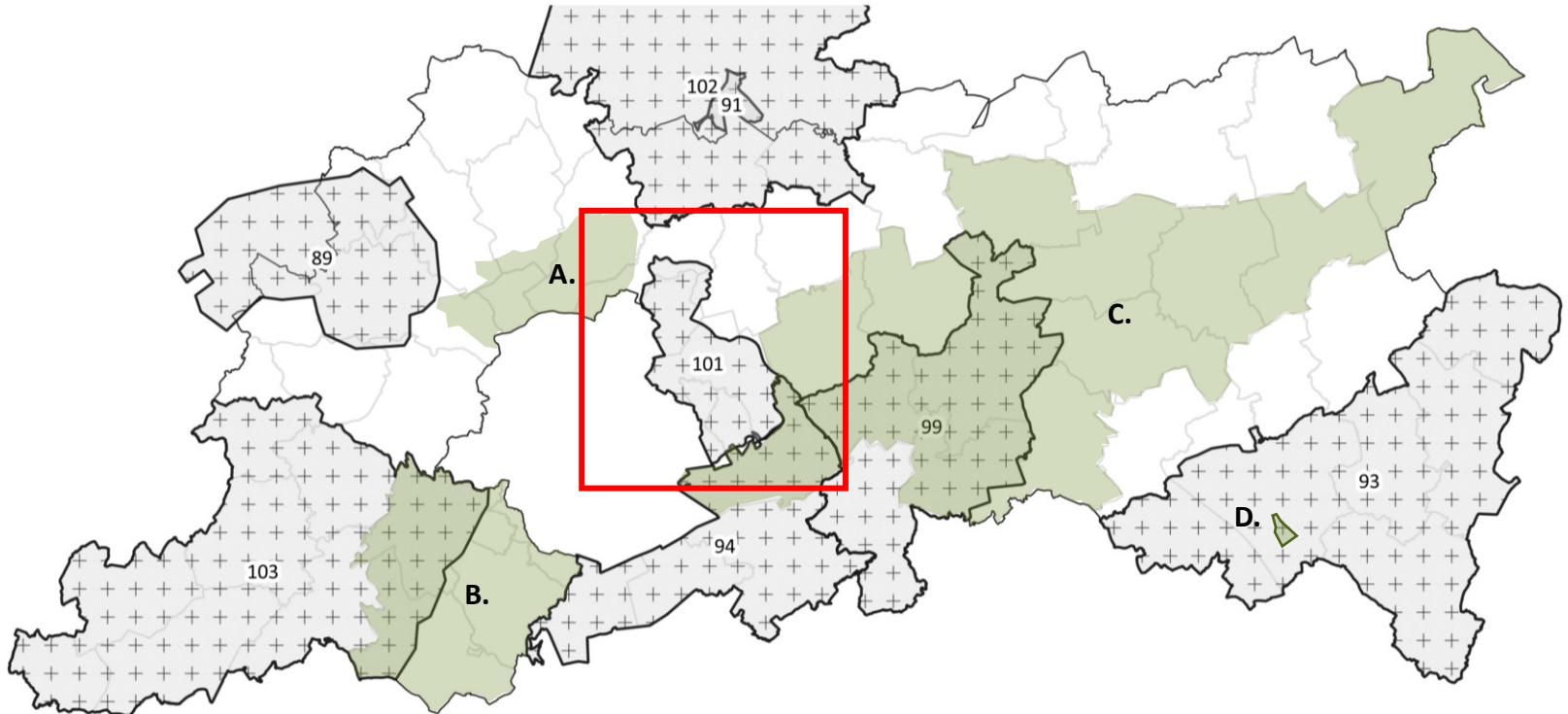
1. Het **watersysteem** als hoofdstructuur die de bosgebieden verbindt.
2. Het ontwikkelen van een **robuuste open ruimte** en het versterken van **ecologische netwerken**.
3. **Natuurinclusief wonen** draagt bij aan de landschapstructuren.
4. Groei opvangen en **toegangspoorten** naar het landschap maken in knopen van een duurzaam mobiliteitsnetwerk.

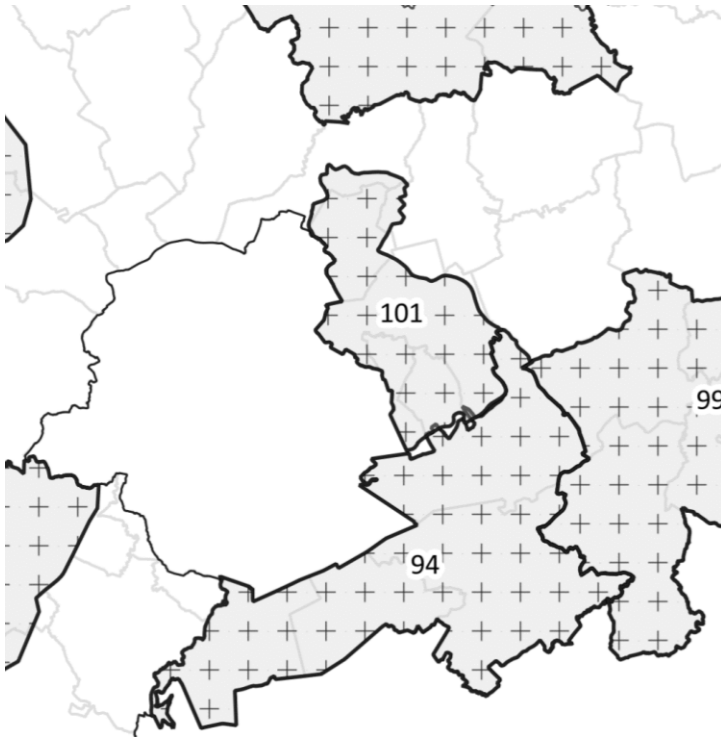
Quatre Principes

FR

1. Le **réseau hydrographique** en tant que structure principale reliant les zones forestières.
2. Développement d'**espaces ouverts robustes** et renforcement des **réseaux écologiques**.
3. Les **modes de vie respectueux** à la nature contribuent aux structures du paysage.
4. Accueillir la croissance et créer **des lieux d'accès** vers le paysage dans les nœuds du réseau de mobilité durable.







Vlaamse Milieumaatschappij, Kraainem, Machelen, Steenokkerzeel, Vilvoorde, Wezembeek-Oppem, Zaventem, regionaal landschap Brabantse kouters en dOMG



In 't Kort

NL

Timing:

- Eerste Jaar
- Opmaak globale gebiedsvisie - Prioriteiten

Vlaamse Werven:

- Open ruimte in het VSGB
- Nieuwe Woluwe te Machelen-Vilvoorde
- Werken aan de Ring – compensatie en inpassing infrastructuur in de Woluwevallei
- Overstromingsproblematiek Laag Kraainem
- Bosgebied Defensie
- Luchthavenregio
- Verkenning groenblauw lint VLA-BHG



Projectgebied Woluwevallei

En Bref

FR

Timing:

- Première année
- Elaboration d'une vision globale de l'espace

Chantiers Flammands:

- Espace ouvert dans le VSGB
- Nouvelle Woluwe à Machelen-Vilvoorde
- Travailler sur 'Le Ring' - compensation et intégration de l'infrastructure dans la vallée de la Woluwe
- Problèmes d'inondation à Kraainem basse.
- Zone forestière Défense
- Région aéroportuaire
- Exploration ruban vert-bleu VLA-BHG

Overkoepelende gebiedsvisie

Sinds oktober 2020 werkt de VMM samen met het Regionaal Landschap Brabantse Kouters aan meer open waterlopen in de Woluwevallei. Ook hier is het doel om meer schwing te geven aan de heropening van waterlopen en een breder maatschappelijk draagvlak te creëren. Samen met de VMM en de lokale besturen hoopt het Regionaal Landschap op termijn een overkoepelende gebiedsvisie te creëren. Die kan vervolgens worden omgezet in een Strategisch Project, in het kader van het Ruimtelijk Structuurplan Vlaanderen.

Eén aanspreekpunt

Een Strategisch Project kan niet alleen rekenen op Vlaamse subsidies, het duidt ook één centraal aanspreekpunt aan. Dat aanspreekpunt – in dit geval het Regionaal Landschap – coördineert de deelprojecten, adviseert de lokale besturen en vraagt de subsidies aan. Nu gemeentebesturen steeds meer aandacht krijgen voor hun blauw-groene ruimtes en hun archeologisch erfgoed, is die ondersteuning zeker een pluspunt.

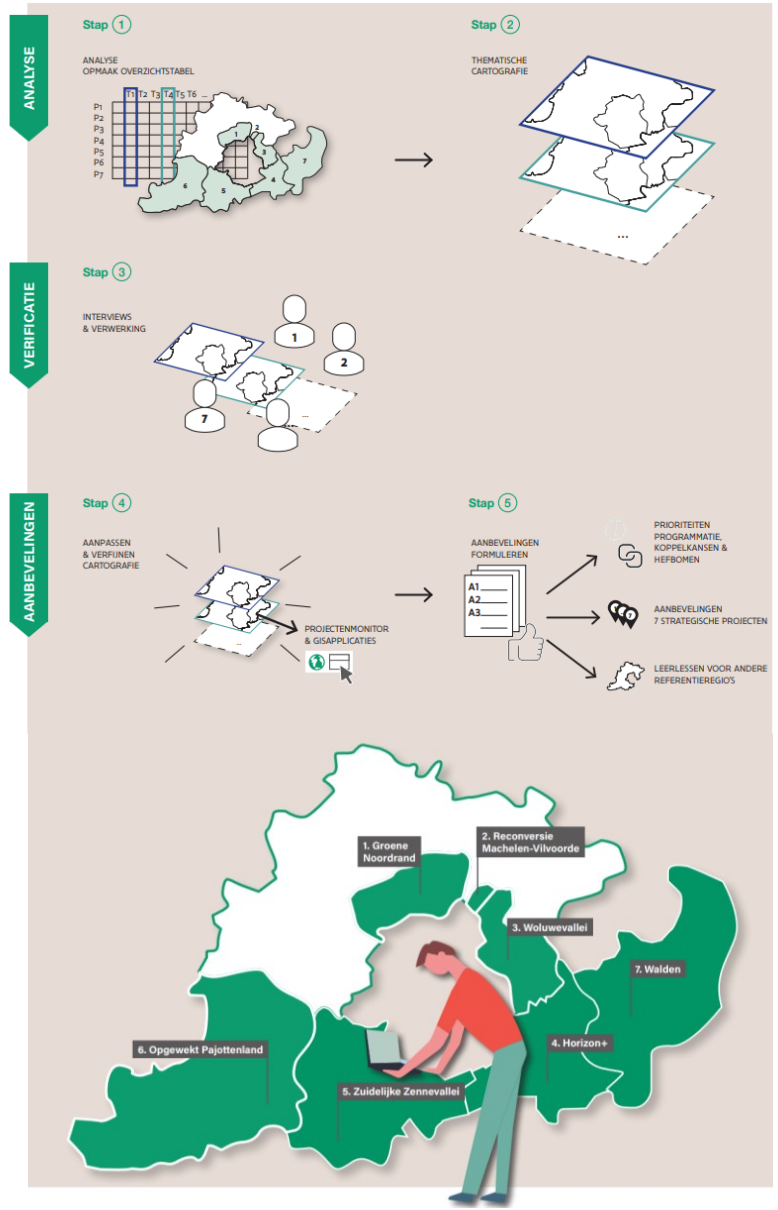
15 juni 2023



Vlaanderen
is omgeving

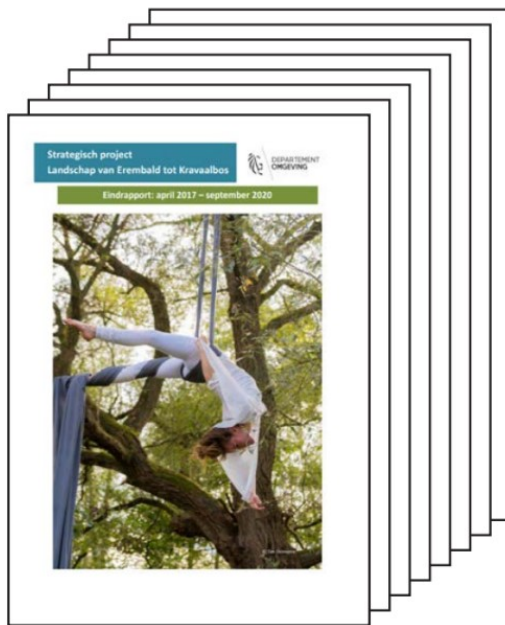
3. Wisselwerking / Interaction

DEPARTEMENT
OMGEVING



Aanvragen en Voortgangsrapporten / Rapports et Comptes-Rendus

NL/
FR



Obstakels voor het aanplanten van bomen zijn vaak het voorkomen van nutsleidingen, de overmaat aan verhardingen, de behoud van het straatbeeld enz. Echter zijn er in onze regio veel kansen gezien de veel voorkomende (te) ruim gedimensioneerde villastraten uit de jaren '60 en '70.
Flankerend aan het bomenplan wordt een inventaris markante bomen, boomgroepen en kleine landschapselementen opgemaakt door een citizens science project voor de straten, tuinen en domeinen.
Tevens worden door tuincampagnes projecten opgezet om in tuinen (toekomst)bomen te bewaren en passende te onderhouden.
Voor de Vogeltjeswijk werkte Wolf Rysbrack samen met Aquafin een multidisciplinaire gebiedsdekkende visie uit. participatieproject opgestart worden met de wijk.
Verschillende quickwins worden vooropgesteld zowel in het publiek domein als in de tuinen van de bewoners.
Parallel voert Kobe Kiekens ontwerpend onderzoek naar de structurele herinrichting van straten en pleinen.
Parallel aan de werkzaamheden aan de klimaatwijk 'Vogeltjeswijk' werd een perceel aan de Lijsterlaan samen met de buurt bebost. Dit bosje schrijft in de wijk als toegankelijk buurtgroen, maar eveneens als stapsteen tussen de grotere gebieden van Moorselbos en Hogenbos.
inzake het verhogen van de boomdekking, een hogere biodiversiteit en het duurzamer omgaan met hemelwater.



Vlaanderen
is omgeving

Labels en Thema's / Labels et Thèmes

NL/
FR

LANDSCHAPSONTWIKKELING	
1	verbindingen
2	agrowijken
3	vergroenen
4	bomenplan
5	KLE
6	toegangs(poorten)
7	kunstwerken
8	erfgoed
9	identiteit en herkenbaarheid

ENERGIELANDSCHAPPEN	
10	warmtenet
11	biomassa
12	windmolens

GROEN-BLAUWE NETWERKEN	
13	grondwater
14	bronnen
15	ontharden, bufferen, infiltreren
16	hemelwaterplan
17	rivier- & beekherstel
18	waterkwaliteit
19	groen-blaauwe beleving

TOEGANKELIJKHEID	
20	ruiterroutes
21	wandelroutes
22	fietsroutes
23	openbaar vervoer
24	fietspaden
25	watertransport
26	stationsomgeving
27	trage wegen
28	openbaar vervoer
29	grote infrastructuurwerken

BEBOSSEN	
30	bosverbindingen
31	bosbehoud
32	bosuitbreiding
33	bosherstel
34	boswijken
35	urban forestry

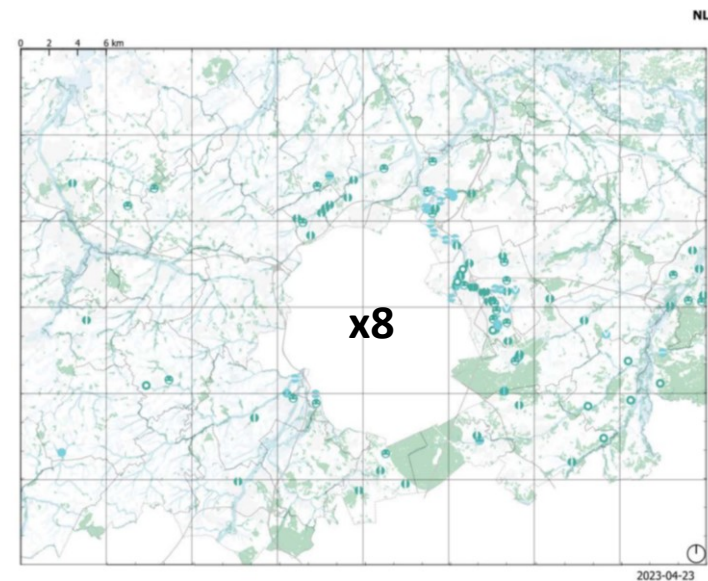
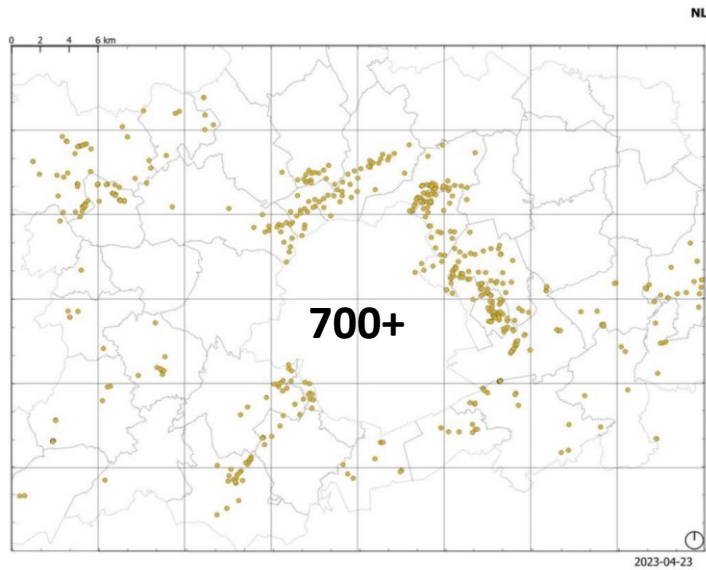
TOOLS	
36	visie
37	analyse
38	piloot
39	instrumenten
40	verwerving
41	draagvlakcreatie

ECONOMIE	
42	korte keten landbouw
43	sanering
44	reconversie
45	economie
46	agrarisches toerisme
47	streekproducten
48	Verweven
49	Intensiveren ruimtegebruik

KERNONTWIKKELING	
50	groenontwikkeling
51	publieke ruimte
52	woonontwikkeling
53	uitbouw voorzieningen
54	Hergebruik / Reconversie
55	Gemeenschappelijk ruimtegebruik
56	Open ruimte
57	sociaal-cultureel
58	beeldkwaliteit
59	spel

Acties & Thematische Kaarten / Actions et Cartes Thématiques

NL/
FR





Vlaanderen
is omgeving

Strategische Projecten

Intergewestelijk Forum - 12 oktober 2023

Projets Stratégiques

Forum Interrégional - 12 octobre 2023

DEPARTEMENT
OMGEVING

