

TERRITORIALE STUDIE VAN DE CULTURELE PRAKTIJKEN KANAAALZONE

Presentatie van 23 oktober 2019



DEPARTEMENT TERRITORIALE KENNIS



perspective.brussels

regionaal **expertise**centrum en
initiatiefnemer van de
ontwikkelingsstrategie voor het
gewestelijk grondgebied



perspective
.brussels 

De opdrachten/missies van territoriale kennis

a) Observatie

Stand van zaken met betrekking tot zones, **observatoria** : huisvestingsvergunningen, productie activiteiten, burelen, handel.

b) Diagnostieken

stand van zaken van de stedelijke realiteit (huisvesting, mobiliteit, publieke ruimtes,...), van de demografische situatie, van de sociaaleconomische identiteit, van tewerkstellingsgraad etc. en het bepalen van de uitdagingen in een interventiezone en van de sleutelkwesaties

c) Monitoring en prospectie

Opvolging van de projecten en evolutie van indicatoren- monitoring
→ **VB spots.brussels, de Brusselse gids van culturele zalen en podia**



De opdrachten/missies van territoriale kennis

Software van de stad:

- Cultuur
- Welzijn en gezondheid
- Studentenleven
- Sport
- Onderwijs - Scholen



**ETUDIANT·E
BRUXELLOIS·E ?
TON
AVIS COMPTE !**

Participe à l'enquête
sur la vie étudiante à Bruxelles.
Des centaines de cadeaux à gagner !



**SE SOIGNER DANS LA VILLE
ZORG IN DE STAD 18/01/18**
Studiedag / Journée d'étude

PROGRAMME

- 9h00 • ACCUEIL
9h15 • Mot de bienvenue par *perspective.brussels*
9h30 • Introduction par Dominique Verté (VUB) et Gély Leloutre (ULB)
- QUE SAVONS-NOUS ?**
- 10h00 • **Vivre en bonne santé: quels sont les besoins de la population bruxelloise aujourd'hui et demain ?**
par l'Institut Bruxellois de Statistique et d'Analyse (BSA-*perspective.brussels*) et l'Observatoire de la Santé et du Social de Bruxelles-Capitale
- 10h45 • **Qu'offrons-nous aux Bruxellois? Quels services d'aide et de soins dans mon quartier ?**
par Kenniscentrum WWZ, l'Observatoire de la Santé et du Social de Bruxelles-Capitale et le Conseil Bruxellois de Coordination Sociopolitique (CBCS)
- 11h30 • PAUSE-CAFÉ
- 11h45 • **Comment faire dialoguer les outils et les organisations pour une meilleure programmation urbaine en matière d'aide et de soins ?** par *perspective.brussels* et le Centre de Documentation et de Coordination Sociales (CDCS)
- 12h30 • LUNCH
- DES DÉFIS COMMUNS**
- 13h30 • **Table-ronde n°1: Développer et adapter l'habitat pour rester autonome,**
animé par Nicolas Bernard (USL-B)
Exposé introductif: Hervig Teugels (Kenniscentrum WWZ)
Débat: Linda Struelens (EVA), Chantal Durant (Résidence Arcadia - CPAS de Molenbeek), Pascale Roelants (SSP Evenstijl), Julie Van Crombruggen (SLRB)
- 14h30 • **Table-ronde n°2: Planifier les services d'aide et de soins de proximité; faciliter leur mise en relation par une meilleure organisation de l'espace urbain,** animé par Mark Truffemans (Quif)
Exposé introductif: Louis Fumart (Medikumpen)
Débat: Isabella Heymans (Prôjet Médecins du monde), Jean Spinette (CPAS Saint-Gilles), Clément Marchal (Rénovas-Contrats de quartier Schaerbeek), Yves Rouyet (*perspective.brussels*)
- 15h30 • PAUSE-CAFÉ
- 15h45 • **Table-ronde n°3: Aménager le quartier pour contribuer au bien-être de tous,**
animé par Fien Vanderstraeten (VCL)
Exposé introductif: Louis Fumart (Medikumpen)
Débat: Bruno Vankleefom (Forest Quartier Santé), Thérèse Kampanens Fouton (Inclusion asbl), Laurent Ericum (COSEDI), Gregory Moors (Bruxelles Mobilité), Céline Dury (Bruxelles Environnement)
- 16h30 • Clôture par Kristiaan Borret (BMA)
- 16h45 • DRINK



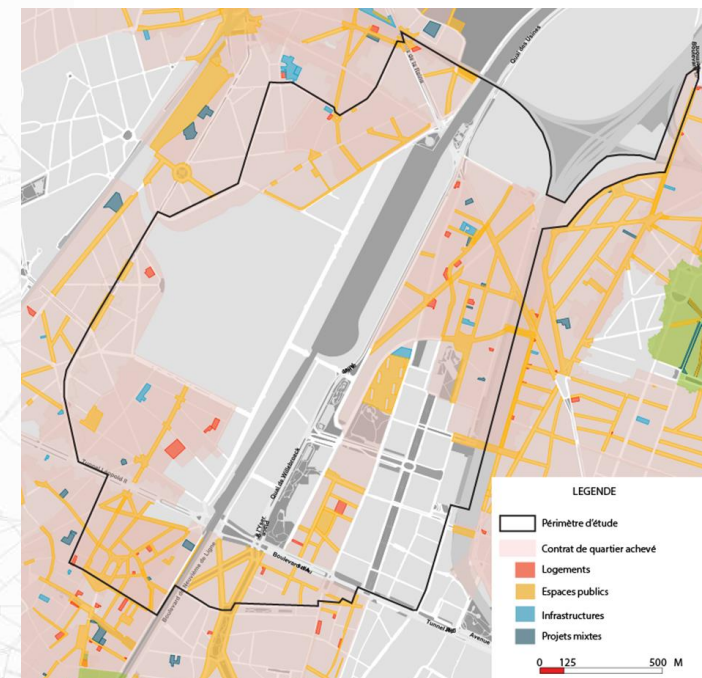
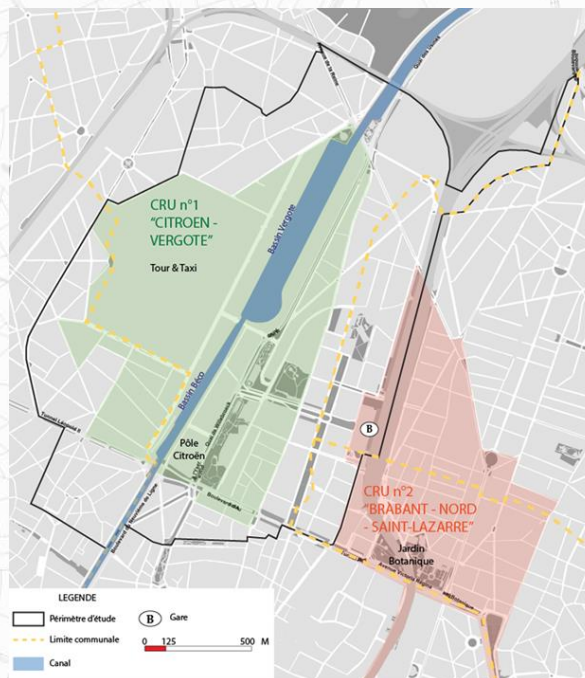
Gewestelijk Plan voor Duurzame Ontwikkeling

- Definitie van de strategische zones
- Definitie van de planningstools
- Uitrusting als ondersteuning van het dagelijks leven

Kanaalplan

- Definitie van een gewestelijk domein
 - 25.000 woningen
 - 7.500 jobs
 - 200 ha openbare ruimten
- Projectmatige aanpak

Stadsvernieuwing: diverse wijk- en SVC-contracten



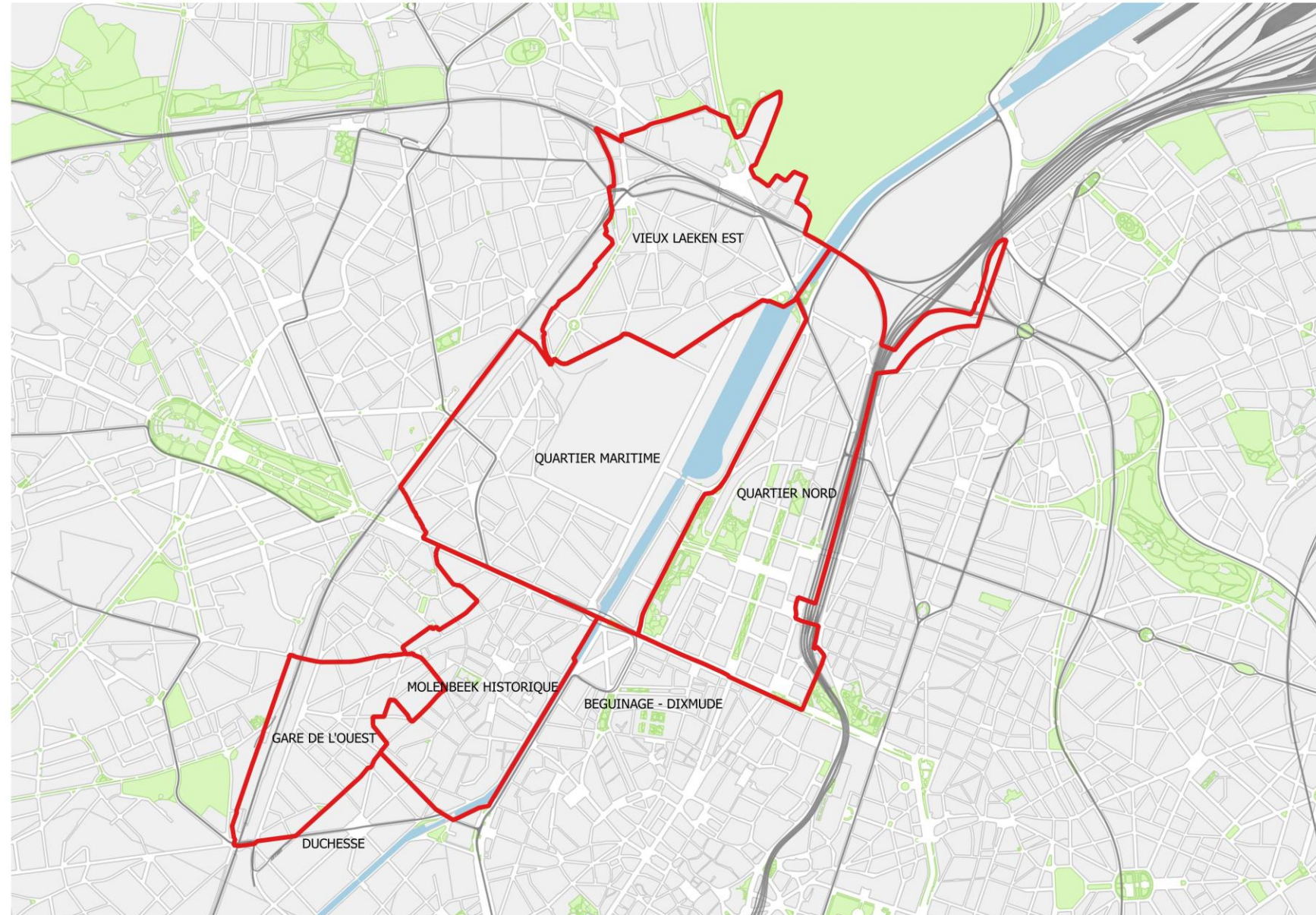
Logements	62%	Espaces publics : trame viaire	165.000 m ²
Activités	22%	Espaces publics : parcs et jardins	92.700 m ²
Equipements	16%	TOTAL ESPACES PUBLICS	257.700 m²
		Surface de plancher brute sur foncier public	221.000 m ²
		Surface de plancher brute sur foncier privé	52.200 m ²
		TOTAL SURFACES PLANCHER	273.200 m²



PERIMETER EN WIJKEN: WELKE PLAATS VOOR CULTUUR?



1. Weststation
2. Historisch Molenbeek
3. Havenwijk
4. Oud-Laken Oost
5. Noordwijk





Cultuur integreren in de ruimtelijke planning

De **dialogoog** met de actoren over culturele en stedelijke kwesties **vergemakkelijken**

Een **beter inzicht krijgen in de culturele praktijken** van de bevolkingsgroepen, in het bijzonder de meest kwetsbare

MAXIMILIEN-VERGOTE

•• ETUDE DE DEFINITION



Jan 2018



TOUR & TAXIS

•• NOTE D'ORIENTATION POUR
L'IMPLANTATION DES EQUIPEMENTS
D'INTERET COLLECTIF

Novembre 2017





- Wat zijn de **culturele praktijken** van de bevolking in de studiezone? **Welke 'zin/betekenis' hebben ze?**
- Hoe gebruiken ze het **bestaande culturele aanbod?**
- Hoe **cultuur een betere plek geven** en **integreren** in de ruimtelijke planning?
- Hoe de **cultuurparticipatie** van de inwoners in deze wijken verhogen?



Een studie lanceren met betrekking tot de **culturele praktijken van de inwoners** van het centrale kanaalgedeelte

Een "stuurgroep" en een **"netwerk van partners"** oprichten met de culturele actoren en de actoren van stadsplanning





I. STUURCOMITÉ

- Brussel Stad
- Gemeente Sint-Jans-Molenbeek
- KANAL-Centrum Pompidou
- RAB BKO
- Perspective.brussels

II. NETWERK VAN PARTNERS DAT VANAF VANDAAG MOET WORDEN OPGEBOUWD!

Rollen van de actoren uit het partnernetwerk:

- **De studie volgen: er kunnen verschillende momenten van uitwisseling worden georganiseerd**
- **Verbindings- en contactpersonen voor de onderzoekers tijdens de uitwerking van de studie**
- **Online-enquête (publiek en leden): samenwerking gewenst**



Contactpersonen:

Gert Nys, directeur Territoriale Kennis: gnys@perspective.brussels

T +32 2 435 43 01 / M +32 485 85 90 61

Veronica Pezzuti, projectverantwoordelijke: vpezzuti@perspective.brussels

T+ +32 2 435 43 09

Elisa Donders, projectverantwoordelijke: edonders@perspective.brussels

T +32 2 435 43 05