

# ÉTUDE TERRITORIALISÉE DES PRATIQUES CULTURELLES ZONE CANAL

Présentation du 23 octobre 2019



DÉPARTEMENT DE CONNAISSANCE TERRITORIALE



**perspective.brussels**

centre d'**expertise** régional et  
initiateur de la **stratégie** de  
développement du territoire  
régional



# Les missions de la connaissance territoriale

## a) Observation

État des lieux des zones, **observatoires** : permis de construire, activités de production, bureaux, commerce.

## b) Diagnostics

état des lieux de la réalité urbaine (logement, mobilité, espaces publics, etc.), de la situation démographique, de l'identité socio-économique, du taux d'emploi, etc., et définition des défis d'une zone d'intervention et des enjeux clés

## c) Suivi et prospection

Suivi des projets et évolution des indicateurs - suivi

→ **EX. spots.brussels, l'annuaire bruxellois des salles et scènes culturell**



# Les missions de la connaissance territoriale

## Logiciel de la ville :

- Culture
- Bien-être et santé
- Vie étudiante
- Sports
- Éducation - Écoles



**ETUDIANT·E  
BRUXELLOIS·E ?  
TON  
AVIS COMPTE !**

Participe à l'enquête  
sur la vie étudiante à Bruxelles.  
Des centaines de cadeaux à gagner !



**SE SOIGNER DANS LA VILLE  
ZORG IN DE STAD 18/01/18**  
Studiedag / Journée d'étude

### PROGRAMME

9h00 • ACCUEIL

9h15 • Mot de bienvenue par *perspective.brussels*

9h30 • Introduction par Dominique Verté (VUB) et Gély Leloutre (ULB)

#### QUE SAVONS-NOUS ?

10h00 • Vivre en bonne santé: quels sont les besoins de la population bruxelloise aujourd'hui et demain ?  
par l'Institut Bruxellois de Statistique et d'Analyse (BSA-*perspective.brussels*) et l'Observatoire de la Santé et du Social de Bruxelles-Capitale

10h45 • Qu'offrons-nous aux Bruxellois ? Quels services d'aide et de soins dans mon quartier ?  
par Kenniscentrum WWZ, l'Observatoire de la Santé et du Social de Bruxelles-Capitale et le Conseil Bruxellois de Coordination Sociopolitique (CBCS)

11h30 • PAUSE-CAFÉ

11h45 • Comment faire dialoguer les outils et les organisations pour une meilleure programmation urbaine en matière d'aide et de soins ? par *perspective.brussels* et le Centre de Documentation et de Coordination Sociales (CDCS)

12h30 • LUNCH

#### DES DÉFIS COMMUNS

13h30 • Table-ronde n°1: Développer et adapter l'habitat pour rester autonome,  
animé par Nicolas Bernard (USL-B)

Exposé introductif: Hervig Teugels (Kenniscentrum WWZ)

Débat: Linda Struelens (EVA), Chantal Durant (Résidence Arcadia - CPAS de Molenbeek), Pascale Roelants (SSP Everetij), Julie Van Crombruggen (SLRB)

14h30 • Table-ronde n°2: Planifier les services d'aide et de soins de proximité; faciliter leur mise en rotation par une meilleure organisation de l'espace urbain, animé par Mark Truffemans (Quif)

Exposé introductif: Louis Fumant (Medikumpert)

Débat: Isabella Heymans (Projet Médecins du monde), Jean Spinette (CPAS Saint-Gilles), Clément Marchal (Rénova-Contrats de quartier Schaerbeek), Yves Rouyet (*perspective.brussels*)

15h30 • PAUSE-CAFÉ

15h45 • Table-ronde n°3: Aménager le quartier pour contribuer au bien-être de tous,  
animé par Fien Vanderstraeten (VCL)

Exposé introductif: Louis Fumant (Medikumpert)

Débat: Bruno Vankleefom (Forest Quartier Santé), Thérèse Kampeneers Fouton (Inclusion asbl), Laurent Ericum (COSEDI), Gregory Moors (Bruxelles Mobilité), Céline Dury (Bruxelles Environnement)

16h30 • Clôture par Kristiaan Borret (BMA)

16h45 • DRINK





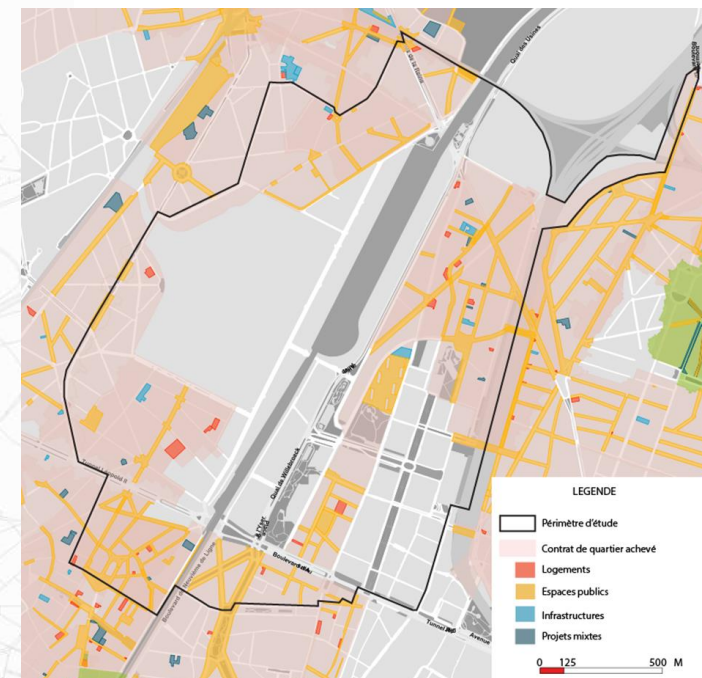
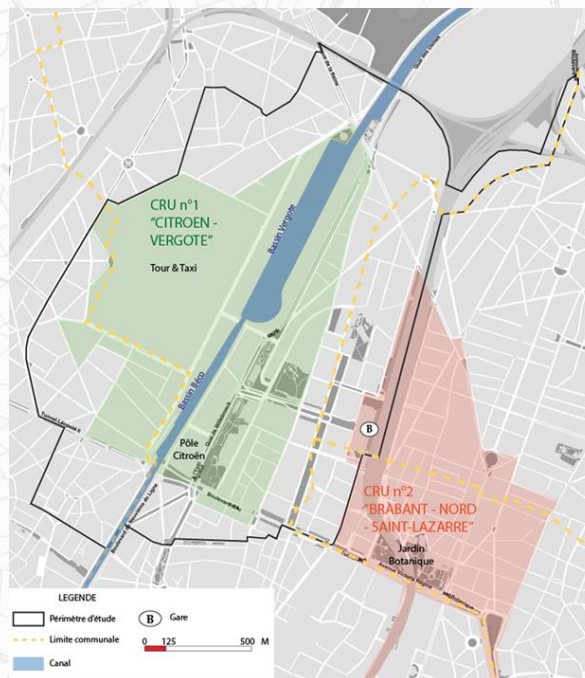
## Plan régional de développement durable

- Définition des zones stratégiques
- Définition des outils de planification
- Les équipements comme support de la vie quotidienne

## Plan canal

- Définition d'un domaine régional
  - 25.000 logements
  - 7.500 emploi
  - 200 ha d'espaces publics
- Approche par projet

**Rénovation urbaine:** différents contrats de quartier et CRU

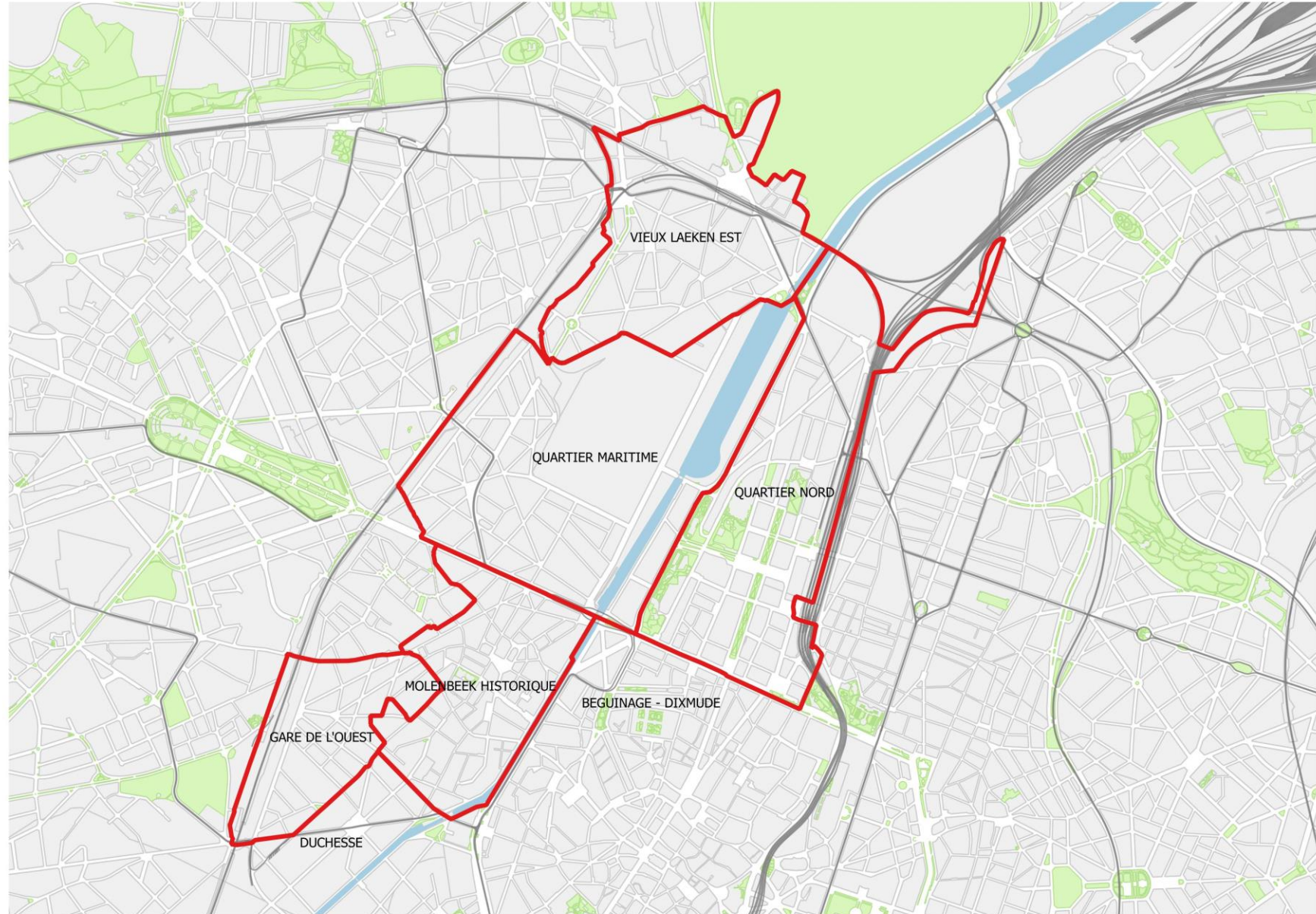


Logements	62%	Espaces publics : trame viaire	165.000 m <sup>2</sup>
Activités	22%	Espaces publics : parcs et jardins	92.700 m <sup>2</sup>
Equipements	16%	<b>TOTAL ESPACES PUBLICS</b>	<b>257.700 m<sup>2</sup></b>
		Surface de plancher brute sur foncier public	221.000 m <sup>2</sup>
		Surface de plancher brute sur foncier privé	52.200 m <sup>2</sup>
		<b>TOTAL SURFACES PLANCHER</b>	<b>273.200 m<sup>2</sup></b>





1. Gare de l'Ouest
2. Molenbeek Historique
3. Quartier Maritime
4. Vieux Laeken Est
5. Quartier Nord





**Intégrer la culture dans l'aménagement du territoire**

**Faciliter le dialogue** des acteurs sur les questions culturelles et urbaines

**Mieux connaître les pratiques culturelles** des populations et en particulier de celles le plus fragiles

## MAXIMILIEN-VERGOTE

•• ETUDE DE DEFINITION



Jan 2018



## TOUR & TAXIS

•• NOTE D'ORIENTATION POUR  
L'IMPLANTATION DES EQUIPEMENTS  
D'INTERET COLLECTIF

Novembre 2017





- Quelles sont les **pratiques culturelles** de la population dans la zone étudiée ? **Quels « sens/signification »** ont-elles ?
- Comment utilisent-ils l'**offre culturelle existante**?
- Comment **donner une meilleure place à la culture** et l'**intégrer** dans l'aménagement du territoire ?
- Comment accroître la **participation culturelle** des habitants de ces quartiers ?



Lancement d'une étude sur les **pratiques culturelles des habitants** du tronçon central du canal

Création d'un « groupe de pilotage » et d'un « **réseau de partenaires** » avec les acteurs culturels et urbanistiques







## I. COMITÉ DE PILOTAGE

- Bruxelles Ville
- Commune de Molenbeek St jean
- KANAL-Centre Pompidou
- RAB BKO
- Perspective.brussels

## II. RÉSEAU DE PARTENAIRES À CONSTRUIRE DÈS AUJOURD'HUI!

*Rôles des acteurs du réseau de partenaires:*

- **Suivre l'étude: différents moments d'échange pourraient être organisés**
- **Relais et contact pour les chercheurs durant l'élaboration de l'étude**
- **Enquête en ligne (public et membres): collaboration souhaité**

MERCI!



**Contacts:**

**Gert Nys**, directeur Connaissance Territoriale: [gnys@perspective.brussels](mailto:gnys@perspective.brussels)

T +32 2 435 43 01 / M +32 485 85 90 61

**Veronica Pezzuti**, chargée de mission: [vpezzuti@perspective.brussels](mailto:vpezzuti@perspective.brussels)

T+ +32 2 435 43 09

**Elisa Donders**, chargée de mission: [edonders@perspective.brussels](mailto:edonders@perspective.brussels)

T +32 2 435 43 05