



LE CHEMIN VERT DES ÉCOLIERS

Contrat de Rénovation Urbaine

« Autour de Simonis » (CRU 6)

Rapport final

Vision globale Chemin Vert des Écoliers



FICHE 04

DÉVELOPPEMENT DU MAILLAGE VERT ENTRE LE PARC VICTORIA ET ÉTANGS NOIRS - A2.2

LOCALISATION

rue de Ganshoren, rue des Tisserands, rue Schmitz, îlot Velt
Cadastre: 227L06; 227M06; 227K6; 227H6; 231T; 227E6; 231V;232/02E & non-cadastré

ACTEURS IMPLIQUÉS

Porteur de l'opération :

Services des travaux publics de la commune de Koekelberg en binôme avec Logiris et Velt.

Une collaboration entre la commune de Koekelberg et Logiris est nécessaire afin d'obtenir un projet cohérent qui intègre d'une manière optimale les espaces de l'îlot Schmitz avec le réaménagement de la rue de Ganshoren pour en faire un ensemble paysager harmonieux.

Gestionnaire :

Service des Espaces verts de la commune de Koekelberg et le service en charge des travaux de voirie en concertation avec Logiris.

Acteurs à consulter :

Logiris, Velt, Beliris (construction d'un nouveau centre sportif et espace polyvalent).

Expertises pour le bureau d'étude :

Architecture du paysage, ingénieur infrastructure, mobilité, écologie, GIEP et signalétique.

CONTEXTE DE LA MISSION

La «Vision globale pour le Chemin Vert des Écoliers» s'inscrit dans le cadre du Contrat de Rénovation Urbaine « Autour de Simonis » (CRU6).

LES RÉSULTATS DE LA PARTICIPATION

Les résultats de la plateforme participative relèvent:

- la volonté de prévoir un passage pour le Chemin Vert des Écoliers dans le parc Victoria qualitatif et sécurisant via une amélioration paysagère;
- le souhait d'utiliser le jardin de l'îlot Schmitz comme lieu de cohésion sociale entre les habitants et de liaison écologique. Les écoliers souhaitent, un parc enherbé et fleuri avec des fontaines de jeux en été, des toboggans, des bancs et des poubelles. Ils souhaitent un lieu pour se détendre et profiter de la nature;
- la mise en place des stationnements vélo pour promouvoir la mobilité active;
- au sein de l'îlot Schmitz, un hôtel à insecte pour promouvoir une dynamique pédagogique autour de l'écologie à l'attention des enfants. Ceci, accompagné

d'un espace potager co-géré par les riverains;

En termes d'activités collectives, les écoliers ont suggéré:

- des cours de cuisine en lien avec la production du potager;
- des espaces de pique-nique aménagés et ombragés;
- un lieu ombragé de repos pour les parents et à proximité des espaces de jeux des enfants pour plus de sécurité.

OBJECTIFS DU PROJET

Rue de Ganshoren

Mobilité

Le projet consiste en un rééquilibrage de l'espace dédié aux véhicules motorisés au profit de la mobilité active via :

- la mise à sens unique de la rue de Ganshoren, de la rue de l'Eglise Saint-Anne vers le carrefour rue de Normandie avec une bande de stationnement côté parc;
- la suppression de stationnements permettant la création de bandes déminéralisées et verdurisées;
- l'élargissement du trottoir côté parc (futur Chemin Vert des Écoliers) : 2.5 m pour le scénario minimaliste et 3 m pour le scénario ambitieux;
- la mise à double sens de rue de Ganshoren sous le tunnel pour l'accès au dépôt communal situé au sud de la voie ferrée;
- en fonction de la future localisation du dépôt communal, le scénario ambitieux prévoit la rue de Ganshoren à sens unique en vue d'améliorer la sécurité de la zone;
- le scénario ambitieux prévoit également la suppression de 18 places de parking au bénéfice de zones plantées.

Environnement

Le projet vise à améliorer de l'environnement naturel, paysagé et écologique au travers des actions suivantes :

- l'aménagement de zones déminéralisées permettant une plus-value écologique et la gestion naturelle des eaux de pluie;
- N.B. : éviter le ruissellement des eaux de pluie à partir des parcelles polluées pour ne pas contaminer les zones non polluées;
- une transition de 0% à 45% de capacité d'infiltration des eaux de pluie (faisabilité à vérifier via une série de tests d'infiltration);
- compléter le maillage vert en créant les connections manquantes qui s'inscrivent au sein des corridors écologiques pour permettre la migration des espèces à travers du territoire;
- la végétalisation de l'environnement urbain pour limiter les îlots de chaleur et permettre une gestion de l'eau de pluie.

Le Chemin Vert des Écoliers permet :

- une continuité écologique du parc Victoria vers un ensemble d'autres espaces verts dans le cadre du maillage vert;
- un environnement sécurisé pour les enfants qui se déplacent à pied ou à vélo;
- la suppression des obstacles et clôtures pour offrir une plus grande accessibilité et une meilleure intégration avec le parc Victoria.

Un écran végétal (arbres, arbustes, haies) entre le chemin et la route pour créer un paravent visuel et sonore garantissant un environnement plus confortable et apaisé.*

Le mobilier urbain le long du Chemin Vert des Écoliers peut être conçu dans le style du parc Voltaire, en utilisant du béton brut et du bois. Cela permettra de créer une cohérence esthétique tout au long du parcours.

Ilot Schmitz

Dans le prolongement de la rue de Ganshoren, le cœur d'îlot se transforme en îlot de fraîcheur grâce à la création de deux zones végétalisées entre le Home Jourdan et l'immeuble d'habitation. Le Chemin Vert des Écoliers guide naturellement le piéton vers le cœur d'îlot et le nouvel espace de jeux.

Environnement

L'îlot Schmitz joue un rôle clef dans le quartier à la fois comme connexion écologique et lieu de convivialité locale. Cet espace ouvert est une opportunité de valoriser de l'environnement dans un quartier dense.



schéma indiquant les différentes zones rue de Ganshoren



schéma indiquant les différentes zones de l'îlot Schmitz

Son emplacement stratégique permet :

- la consolidation de la mobilité active dans le quartier notamment via le Chemin Vert des Écoliers;
- une programmation adaptée à la demande des riverains d'espace de convivialité;

L'utilisation de matériaux souples et l'apport d'un écran végétal garantissent un espace apaisé sans dépassement sonore, pour le confort des usagers;

Le mobilier urbain au sein de l'îlot Schmitz peut être conçu un style similaire à celui du parc Voltaire, en utilisant du béton brut et du bois. Cela permettra de créer une cohérence esthétique tout au long du Chemin Vert des Écoliers.

GIEP

La gestion des eaux de pluie dans cet espace est un enjeu important. L'infiltration des eaux de ruissellement doit prendre en compte le risque de contamination sur des parcelles polluées.

L'infiltration des eaux peut être maximisée via la désimperméabilisation des zones de stationnement avec des zones semi-pavées ou plus naturelles via des matériaux infiltrants.

* voir la liste des plantations en annexe

FICHE 04

DÉVELOPPEMENT DU MAILLAGE VERT ENTRE LE PARC VICTORIA ET ÉTANGS NOIRS - A2.2

SCENARIO 1 (AMBITION MOYENNE)

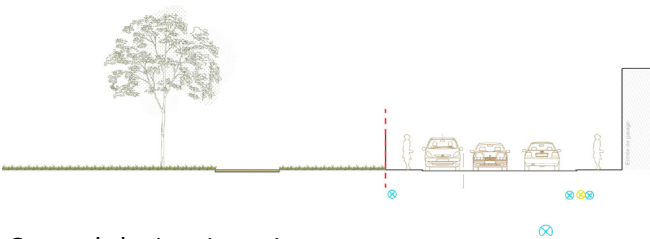
SITUATION ACTUELLE

Indicateurs actuels

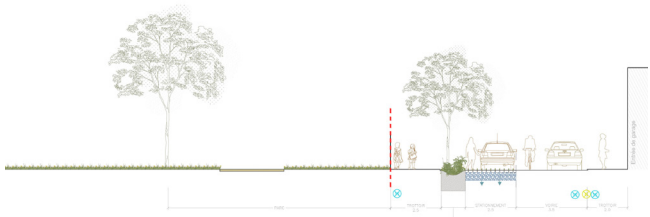
SURFACES DÉMINÉRALISÉES	10%	282 m ²
SURFACES PERMÉABLES**	0%	0 m ²
CANOPÉE VÉGÉTALE	0%	0 arbres
GESTION DES EAUX (GIEP)	0	
BIODIVERSITÉ (CBS+)	0,06	
NIVEAU DE POLLUTION DE L'AIR / POLLUTION SONORE*	0	

* pour les usages du Chemin Vert des Ecoliers
 - intense de transit
 - bâtiments élevés d'un côté de la rue
 - pas d'arbre
 - rue à double sens

** concerne uniquement le revêtement perméable, la déminéralisation est incluse dans "surfaces déminéralisées".



Coupe de la situation existante



Coupe de la proposition scénario 1 (ambition moyenne)

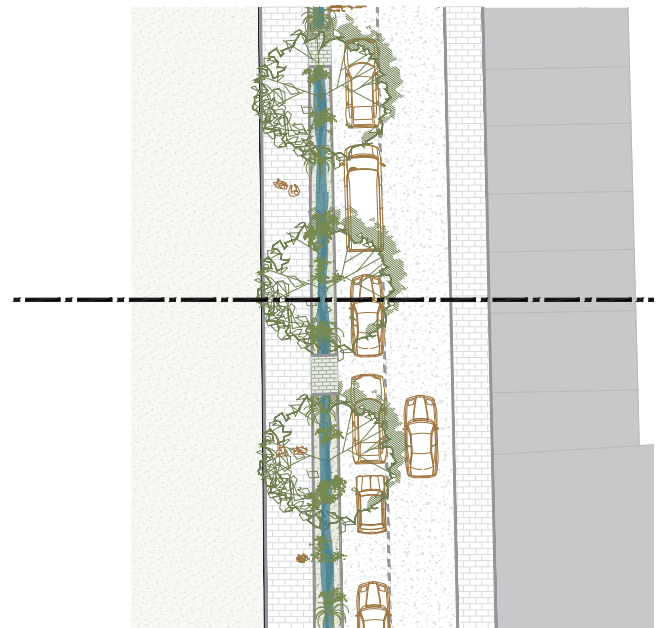
PROJET

Amélioration prévue

SURFACES DÉMINÉRALISÉES	18%	+8%	499 m ²
SURFACES PERMÉABLES**	1%	+1%	+24m ²
CANOPÉE VÉGÉTALE	29%	+29%	
GESTION DES EAUX (GIEP)	73%	+73%	
BIODIVERSITÉ (CBS+)	0,18	+0,12	
NIVEAU DE POLLUTION DE L'AIR / POLLUTION SONORE*		+	

* pour les usages du Chemin Vert des Ecoliers
 - réduction du trafic
 - bâtiments élevés d'un côté de la rue
 - alignements d'arbres
 - rue à sens unique

 impact important



Plan de la situation projetée

	Voirie en asphalte/béton		Noue
	Trottoir en pavés		Haie
	Stationnement en pavés à joir enherbés		Arbre
	Zone plantée		Bande cyclo-piétonne semi-perméable

SCENARIO 2 (AMBITION ÉLEVÉE)

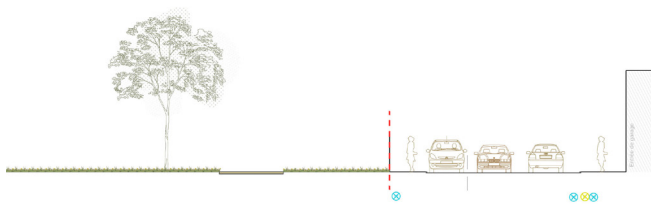
SITUATION ACTUELLE

Indicateurs actuels

SURFACES DÉMINÉRALISÉES	10%	282 m ²
SURFACES PERMÉABLES**	0%	0 m ²
CANOPÉE VÉGÉTALE	0%	0 arbres
GESTION DES EAUX (GIEP)	0	
BIODIVERSITÉ (CBS+)	0,06	
NIVEAU DE POLLUTION DE L'AIR / POLLUTION SONORE*	0	

* pour les usages du Chemin Vert des Ecoliers
 - un fort trafic de transit
 - bâtiments élevés d'un côté de la rue
 - pas d'arbre
 - rue à double sens

** concerne uniquement le revêtement perméable, la déminéralisation est incluse dans "surfaces déminéralisées".



Coupe de la situation existante



Coupe de la proposition scénario 2 (ambition élevée)

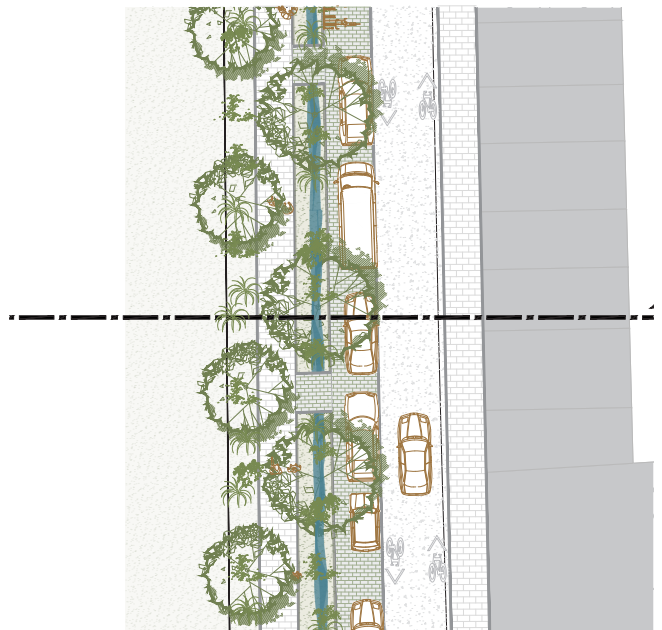
PROJET

Amélioration prévue

SURFACES DÉMINÉRALISÉES	21%	+11%	574 m ²
SURFACES PERMÉABLES**	17%	+17%	+465m ²
CANOPÉE VÉGÉTALE	29%	+29%	
GESTION DES EAUX (GIEP)	85%	+85%	
BIODIVERSITÉ (CBS+)	0,20	+0,14	
NIVEAU DE POLLUTION DE L'AIR / POLLUTION SONORE*	++		

* pour les usages du Chemin Vert des Ecoliers
 - réduction du trafic
 - bâtiments élevés d'un côté de la rue
 - création d'une zone de tampon verte
 - rue à sens unique

 impact important



Plan de la situation projetée

	Voirie en asphalte/béton		Noue
	Trottoir en pavés		Haie
	Stationnement en pavés à joint enherbés		Arbre
	Zone plantée		Bande cycle-piétonne semi-perméable

FICHE 04

DÉVELOPPEMENT DU MAILLAGE VERT ENTRE LE PARC
VICTORIA ET ETANGS NOIRS - A2.2

Dossier

Masterplan Chemin Vert des Ecoliers Brussel
Beplantingsvoorstel
Proposition de plantation

Totale oppervlakte wekerend vak
Surface totale de la zone récurrente

Plant aanwijzingen
Directives concernant les plantes

	Plantnaam Nom
Bomen Arbres	
	Acer freemani "Armstrong two"
	Alnus glutinosa
	Carpinus betulus
	Stypholobium "Sophora" japonica
	Tilia tomentosa
Arbustes/multi-troncs Struiken/meerstam	
	Cornus kousa
	Prunus padus
	Viburnum opulus
	Cercis canadensis
Planten vivaces Vaste planten	
	Luzula nivea
	Polypodium vulgare
	Rudbeckia fulgida 'Goldsturm'
	Sanguisorba officinalis
	Viola odorata
	Liriope muscari
	Sesleria autumnalis
Bulbes Bolgewassen	
	Leucojum vernum
	Colchicum autumnale
	Galanthus nivalis
	Muscari atlanticum
	Ranunculus ficaria
	Narcissus cyclamineus 'Tête à Tête'
Prairies fleuries Bloemenmengsel	
	Pelouse fleurie riche en biodiversité Biodivers kruiden- en bloemenmengsel
	Mélange pour abeilles BB2 Bijenmengsel
	Mélange de bulbeuses automnales / printanières BB10 lente en herbe

Lengte Breedte Oppervlakte
 Longueur Largeur Surface

Aantal vakken
 Nombre de zones

	Hoogte Hauteur	%	st/m ² nombre/m ²	Groepen per soort Groupes par espèce	Groepen per soort Groupes par espèce	st/matrix nombre/matri x	Totaal aantal Nombre total
				minimum	maximum		
	15m						
	15m						
	20m						
	18m						
	25m						
	6m						
	15m						
	4m						
	12m						
	20 - 60	10%	7	5	9	0	0
	20-30	10%	6	3	5	0	0
	80 - 100	15%	9	5	9	0	0
	60	15%	9	5	9	0	0
	10 - 15	10%	9	5	9	0	0
	20-30	10%	8	7	9	0	0
	30-50	30%	8	5	12	0	0
	15-25	2%	10			0	0
	10-20	2%	30			0	0
	15	2%	20			0	0
	10-30	2%	10			0	0
	10	2%	20			0	0
	10-30	2%	30			0	0
ngazon	10		200kg/ha				
	25	25%	60 bollen/m ²	7m	15m		
erfst bollen mix	15	25%	60 bollen/m ²	7m	15m		